

Zarządzenie Nr *1135(183)14*

Prezydenta Miasta Piły

z dnia *15 lipca 2014 r.*

**w sprawie wyrażenia zgody na ustanowienie służebności przesyłu**

Na podstawie art. 30 ust. 1 i ust. 2 pkt 3 ustawy z dnia 08 marca 1990 r. o samorządzie gminnym (t.j. Dz. U. z 2013 r., poz. 594 ze zm.), art. 13 ust. 1 ustawy z dnia 21 sierpnia 1997 r. o gospodarce nieruchomościami (t. j. Dz. U. z 2014 r., poz. 518 ze zm.), art. 305<sup>1</sup> ustawy z dnia 23 kwietnia 1964 r. Kodeks cywilny (t. j. Dz. U. z 2014 r., poz. 121) oraz § 21 uchwały Nr XXIX/360/08 Rady Miasta Piły z dnia 16 grudnia 2008 r. w sprawie określenia zasad prowadzenia gospodarki nieruchomościami w Gminie Piła (Dz. Urz. Woj. Wlkp. z 2009 r., Nr 69, poz. 965), zarządzam co następuje:

§ 1. 1. Wyrażam zgodę na ustanowienie służebności przesyłu na nieruchomościach stanowiących własność Gminy Piła, składających się z działek oznaczonych nr geodezyjnymi:

- 1) **215/18** (obręb 18) o powierzchni **1,4396 ha** (Bz – tereny rekreacyjno – wypoczynkowe), **238/3** (obręb 18) o powierzchni **0,0125 ha** (dr – drogi), **240** (obręb 18) o powierzchni **0,0231 ha** (Bp – zurbanizowane tereny niezabudowane) położonych w Pile przy ul. Konopnickiej, **604** (obręb 18) o powierzchni **0,2156 ha** (Ti – inne tereny komunikacyjne) położonej w Pile przy ul. Drygasa, **601** (obręb 18) o powierzchni **0,0765 ha** (Bz – tereny rekreacyjno – wypoczynkowe) położonej w Pile przy ul. Boh. Stalingradu, **241** (obręb 18) o powierzchni **0,1340 ha** (dr – drogi) położonej w Pile przy ul. 11 Listopada,; opisanej w księdze wieczystej nr **PO11/00004768/6**;
- 2) **15/29** (obręb 1) o powierzchni **1,4783 ha** (RVI – grunty orne) położonej w Pile przy ul. Kamiennej, **12** (obręb 1) o powierzchni **0,2678 ha** (dr – drogi) położonej w Pile przy ul. Smolewo, **174** (obręb 1) o powierzchni **7,0393 ha** (RV, RVI – grunty orne) położonej w rejonie Al. Wojska Polskiego; opisanej w księdze wieczystej nr **PO11/00004751/4**;

- 3) **29/2** (obręb 19) o powierzchni **1,4343 ha** (Bz - tereny rekreacyjno – wypoczynkowe) położonej w Pile przy ul. Chopina, **401/2** (obręb 19) o powierzchni **0,0641 ha** (Bp – zurbanizowane tereny niezabudowane), położonej w Pile przy ul. Żeromskiego, **392/2** (obręb 19) o powierzchni **0,1067 ha** (Bp – zurbanizowane tereny niezabudowane) położonej w Pile w rejonie ul. Żeromskiego; opisanej w księdze wieczystej nr **PO1I/00004769/3**;
- 4) **2/7** (obręb 3) o powierzchni **5,5284 ha** (RIVb, RV – grunty orne, ŁIV, ŁV – łąki trwałe, PsV – pastwiska trwałe, dr – drogi, W – rowy) położonej w Pile przy ul. Chopina, **4** (obręb 3) o powierzchni **0,5176 ha** (RIVb – grunty orne, ŁV – łąki trwałe, W – rowy) położonej w Pile przy ul. Koszyckiej, **13** (obręb 3) o powierzchni **0,0884 ha** (W – rowy) położonej w Pile w rejonie ul. Koszyckiej; opisanej w księdze wieczystej nr **PO1I/00004753/8**;
- 5) **241** (obręb 4) o powierzchni **1,0826 ha** (RVI – grunty orne, ŁV – łąki trwałe, N – nieużytki) położonej w Pile w rejonie ul. Podleśnej, **160/1** (obręb 4) o powierzchni **0,1221 ha** (dr – drogi), **163/1** (obręb 4) o powierzchni **0,3250 ha** (ŁVI – łąki trwałe, N - nieużytki) położonych w Pile w rejonie Al. Niepodległości; opisanej w księdze wieczystej nr **PO1I/00004754/5**;
- 6) **97/4** (obręb 5) o powierzchni **0,3444 ha** (ŁVI – łąki trwałe, N – nieużytki), **154** (obręb 5) o powierzchni **0,4136 ha** (RVI – grunty orne) położonych w Pile w rejonie ul. Skośnej, **156** (obręb 5) o powierzchni **0,1410 ha** (RVI – grunty orne, PsV – pastwiska trwałe) położonej w Pile przy ul. Skośnej; opisanej w księdze wieczystej nr **PO1I/00004755/2**;
- 7) **374** (obręb 7) o powierzchni **0,0694 ha** (RVI- grunty orne, N – nieużytki, dr – drogi) położonej w Pile przy Al. Niepodległości, **669** (obręb 7) o powierzchni **0,0283 ha** (RVI – grunty orne, dr - drogi) położonej w Pile przy ul. Targowej; opisanej w księdze wieczystej nr **PO1I/00004757/6**;
- 8) **40** (obręb 8) o powierzchni **1,0170 ha** (PsV – pastwiska trwałe), **41** (obręb 8) o powierzchni **0,2747 ha** (dr - drogi), **42/3** (obręb 8) o powierzchni **4,9686 ha** (LsVI – lasy, Bp – zurbanizowane tereny niezabudowane),

- 48 (obręb 8) o powierzchni **3,8310 ha** (LsVI – lasy, Bp – zurbanizowane tereny niezabudowane) położonych w Pile przy ul. Dąbrowskiego; opisanej w księdze wieczystej nr **PO1I/00004758/3**;
- 9) **13/2** (obręb 1) o powierzchni **0,2170 ha** (dr - drogi) położonej w Pile przy ul. Kamiennej; opisanej w księdze wieczystej nr **PO1I/00028251/3**;
- 10) **27/5** (obręb 2) o powierzchni **0,2662 ha** (Bp – zurbanizowane tereny niezabudowane) położonej w Pile przy ul. Chopina; opisanej w księdze wieczystej nr **PO1I/00010828/0**;
- 11) **8226/8** (obręb 2) o powierzchni **4,4109 ha** (Ls – lasy) położonej w Pile przy ul. Chopina; opisanej w księdze wieczystej nr **PO1I/00004752/1**;
- 12) **51/15** (obręb 8) o powierzchni **0,2985 ha** (dr - drogi) położonej w Pile przy ul. Śniadeckich; opisanej w księdze wieczystej nr **PO1I/00017104/8**;
- 13) **51/4** (obręb 8) o powierzchni **16,7711 ha** (Tr – tereny różne, Bi – inne tereny zabudowane, Bz – tereny rekreacyjno – wypoczynkowe) położonej w Pile przy Al. Powstańców Wlkp.; opisanej w księdze wieczystej nr **PO1I/00017101/7**;
- 14) **3** (obręb 20) o powierzchni **0,5093 ha** (N – nieużytki) położonej w Pile przy ul. Wypiańskiego; opisanej w księdze wieczystej nr **PO1I/00000699/3**;
- 15) **21/4** (obręb 27) o powierzchni **0,1077 ha** (dr – drogi) położonej w Pile przy rzece Gwdzie; opisanej w księdze wieczystej nr **PO1I/00020349/1**;
- 16) **606** (obręb 27) o powierzchni **0,6548 ha** (Bi – inne tereny zabudowane), położonej w Pile przy ul. Kaczorskiej; opisanej w księdze wieczystej nr **PO1I/00028274/0**;
- 17) **49/1** obręb 28) o powierzchni **0,5848 ha** (ŁV – łąki trwałe) położonej w Pile przy ul. Wawelskiej; opisanej w księdze wieczystej nr **PO1I/00004778/9**;
- 18) **52** (obręb 18) o powierzchni **0,1692 ha** (Bp – zurbanizowane tereny niezabudowane) położonej w Pile przy ul. Ceglanej 1, **683** (obręb 18) o powierzchni **2,1421 ha** (Bz – tereny rekreacyjno – wypoczynkowe) położonej w Pile przy ul. Bulwary Chatellerault; opisanej w księdze wieczystej nr **PO1I/00030792/4**;

na rzecz **Wielkopolskiej Sieci Szerokopasmowej S. A.** z siedzibą w Poznaniu (61-879) przy ul. Łąkowej 21/17, która zamierza wybudować i której własność stanowią będą urządzenia nienależące do części składowych nieruchomości, tj. sieć szerokopasmowa o długości 4.109 mb; polegającej na prawie korzystania z nieruchomości obciążonej **w części o łącznej powierzchni 0,4109 ha**; w granicach lokalizacji urządzeń wskazanej na mapach informacyjnych stanowiących załączniki 1-14 do niniejszego zarządzenia.

2. Ustanowienie służebności nastąpi odpłatnie, na czas nieokreślony.

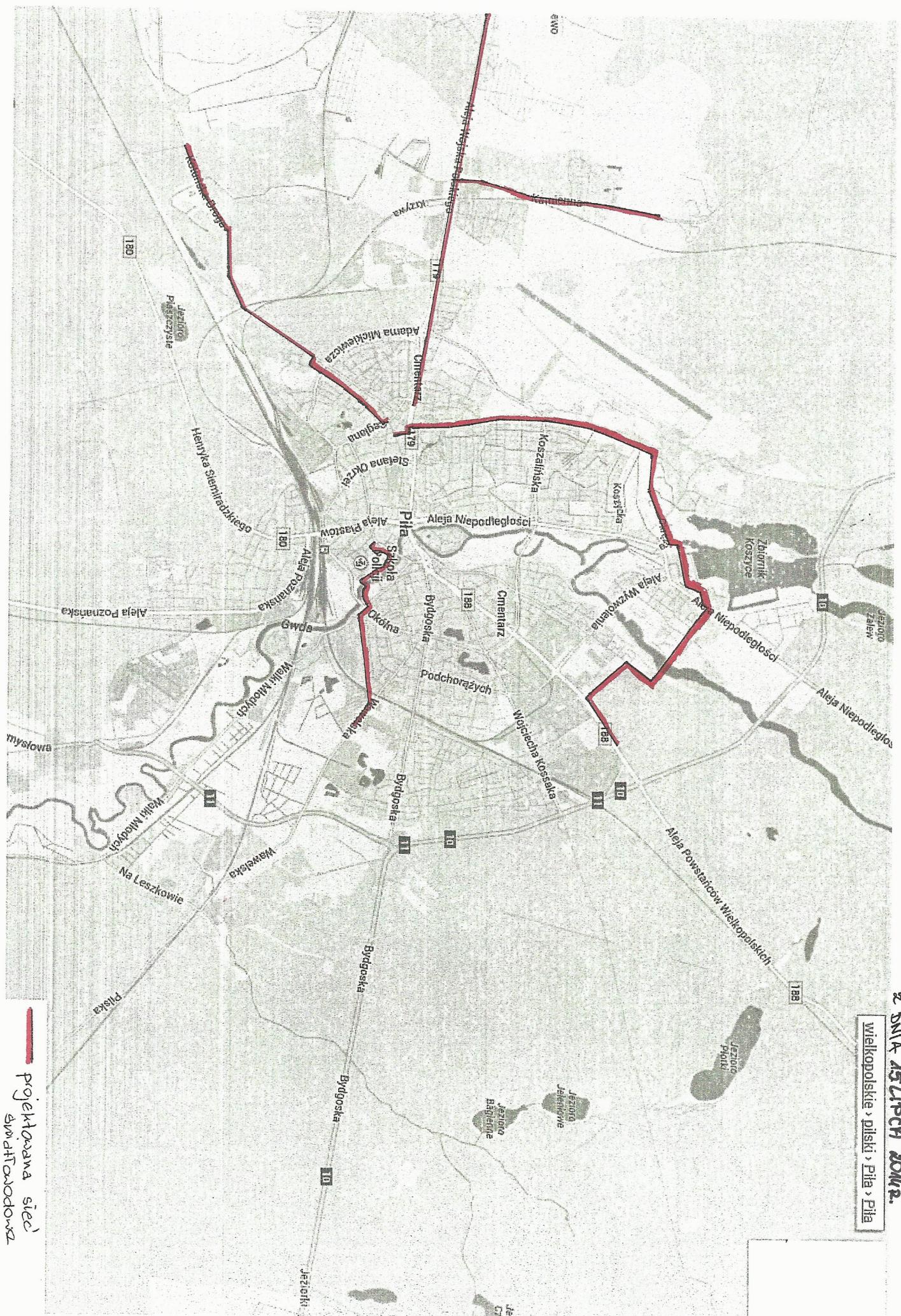
3. Szczegółowe warunki ustanowienia służebności przesyłu zostaną określone w protokole z rokowań.

§ 2. Wykonanie zarządzenia powierzam Dyrektorowi Wydziału Gospodarki Nieruchomościami.

§ 3. Zarządzenie wchodzi w życie z dniem podpisania.

PREZYDENT MIASTA PIŁY

Piotr Głowski



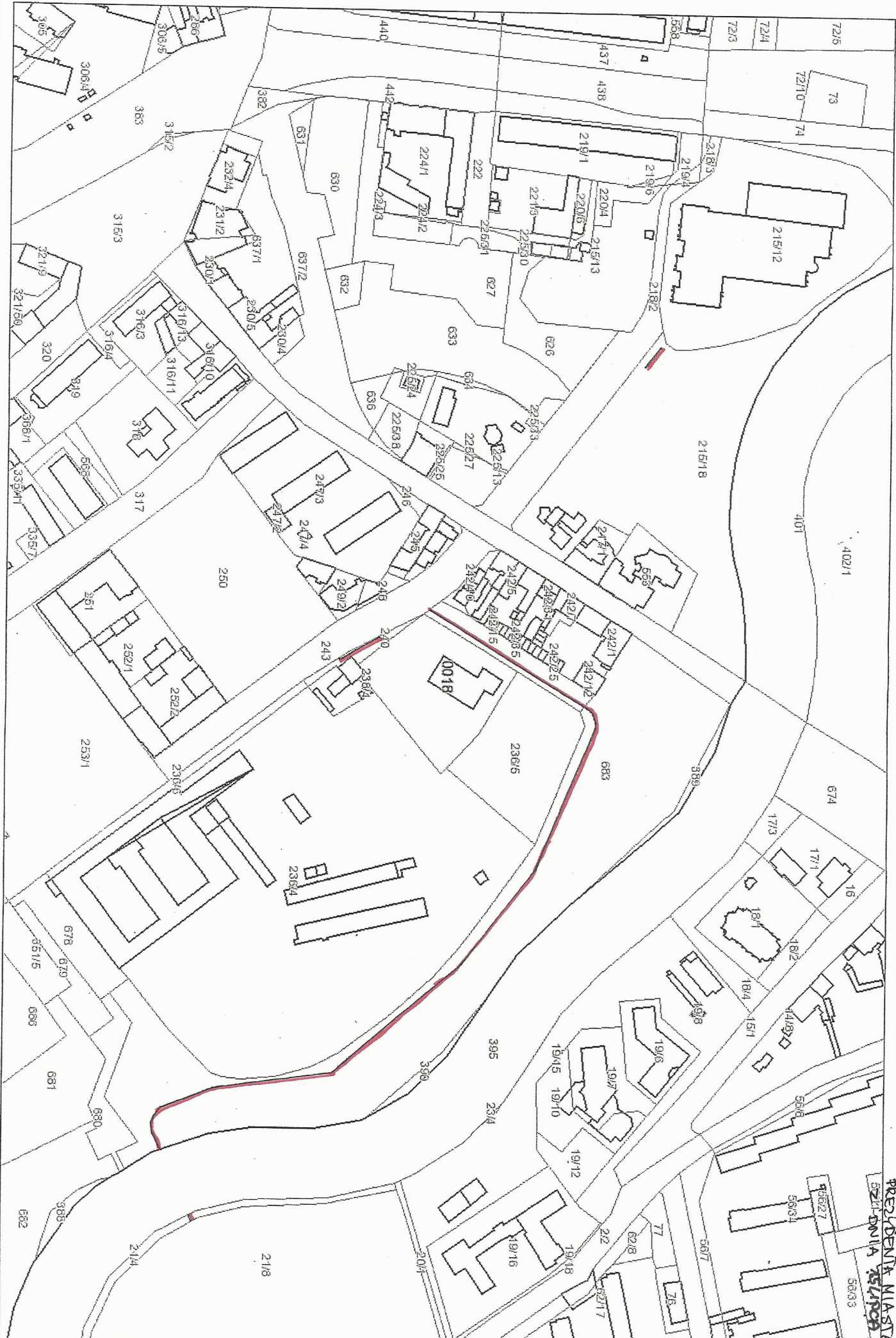
ZAŁĄCZNIK NR 1  
 DO ZAŁĄCZENIA NR 1195/183/14  
 PREZYDENTA MIASTA PIŁY  
 Z DNIA 15 LIPCA 2014 R.

wielkopolskie › piłski › Piła › Piła

projektowana sieć  
 świdrowadonna



ZALĄCZENIE NR 2  
DO ZARZĄDZENIA NR 435/2014  
PREZYDENTA MIASTA PIŁY  
SZEROKOŚĆ KANALIZACJI





System Informacji Przestrzennej Miasta Piła  
skala 1 : 2000

Załącznik Nr 3  
DO ZARZĄDZENIA NR 135/13  
PREZYDENTA MIASTA PIŁY  
Z DNIA 15 LIPCA 2014 R.





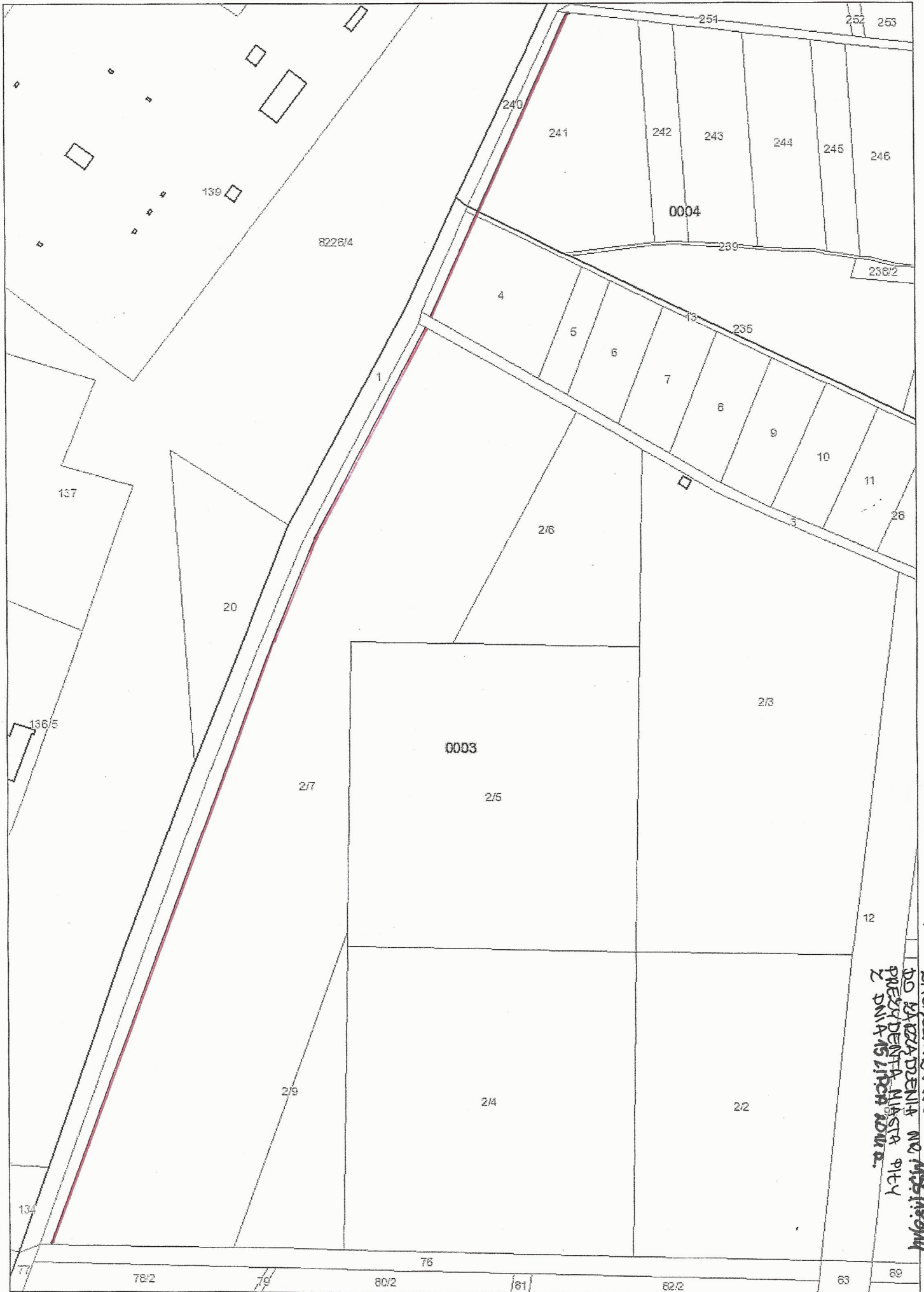
ZHACZNIK NR 4  
DO ZARZĄDZENIA NR M.25/102/14  
PREZYDENTA MIASTA PIŁY  
Z DNIA 15.04.2014R.





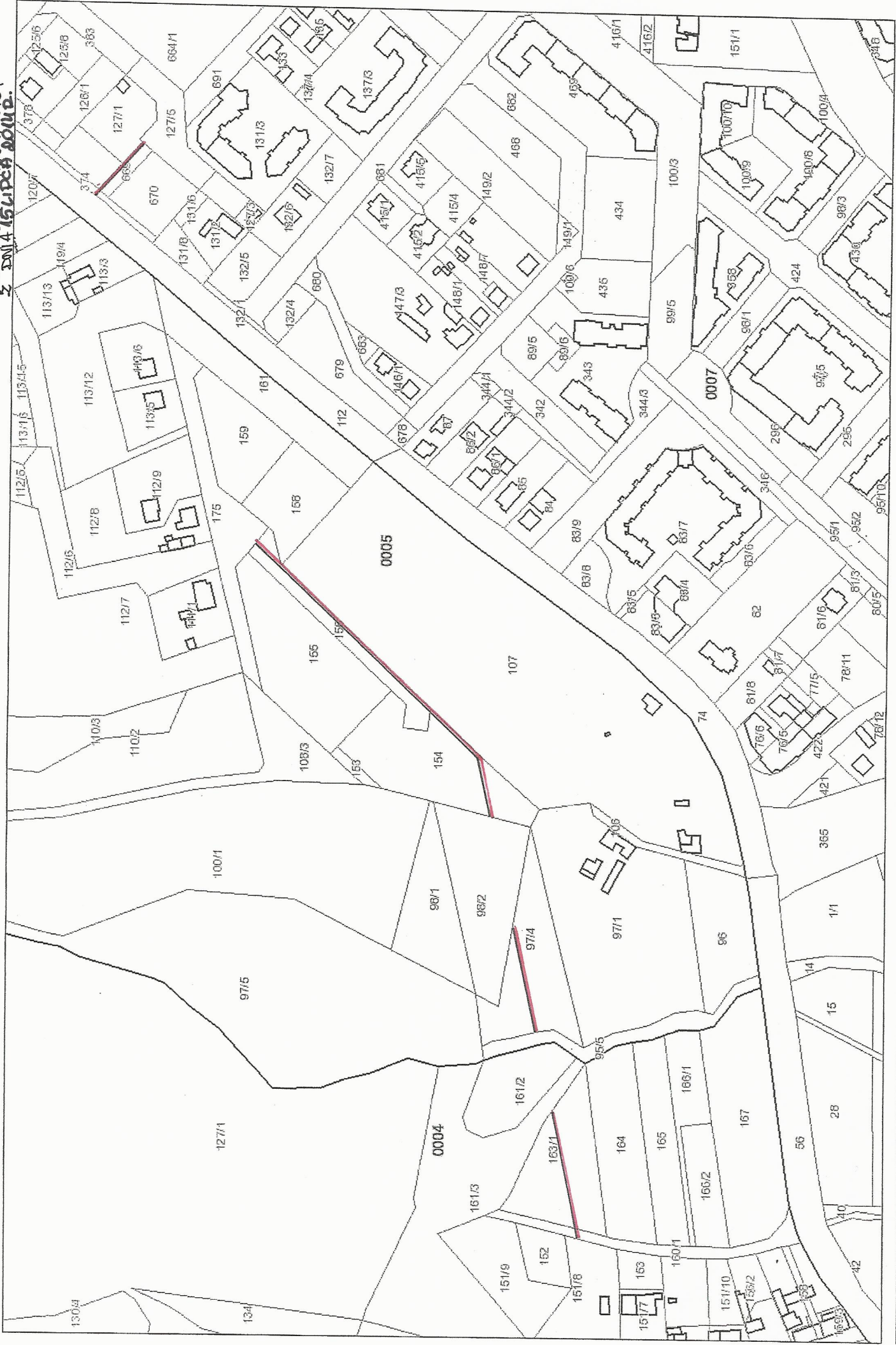


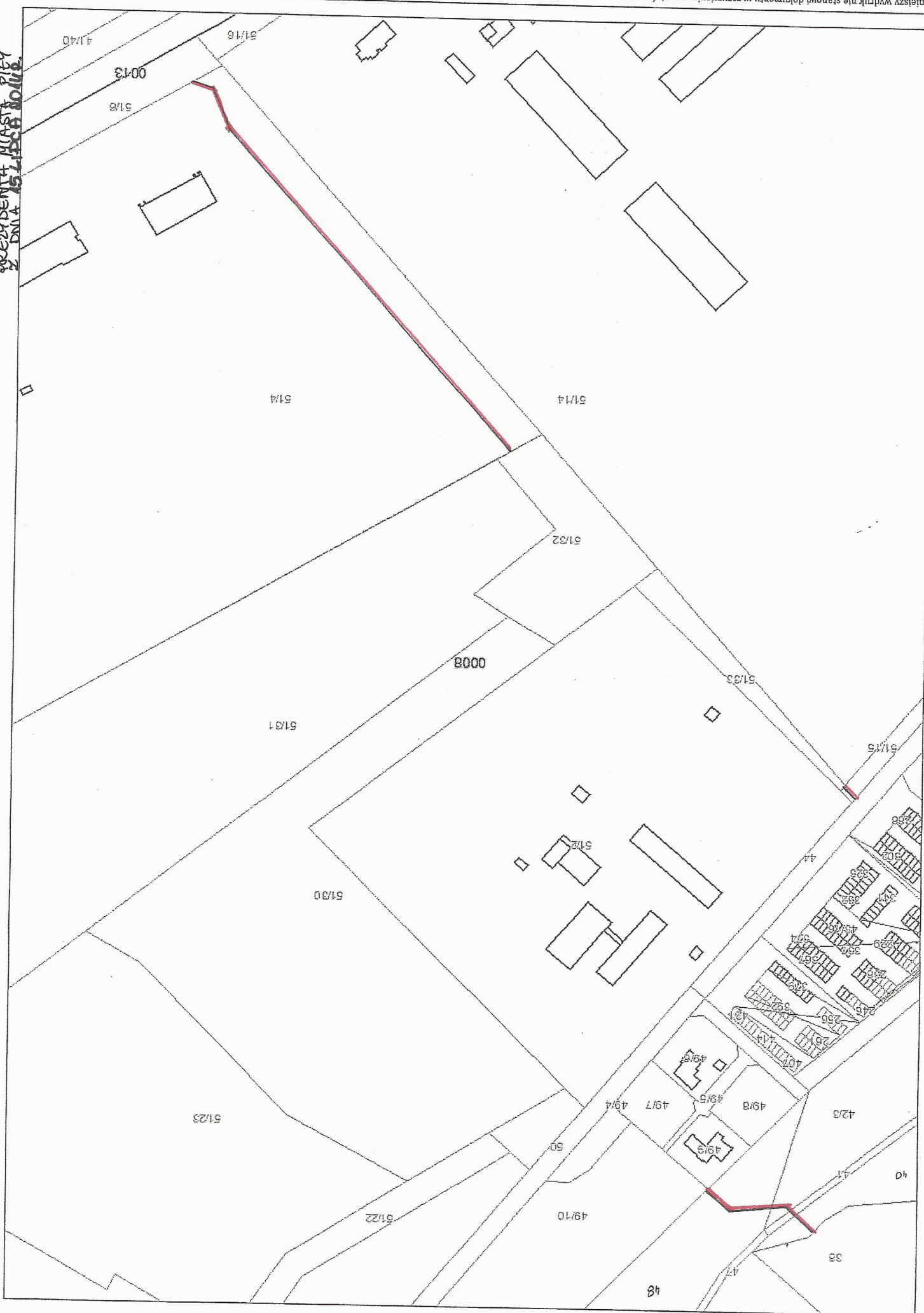




ZAKAZANIE NR 8  
DO ZAKAZANIA  
PRZECHODZENIA  
Z DZIAŁ 15 LICHY DOWR.

ZMIEJACZNIK NR 9  
DO PLANU DZIEŃCIA NIK 1155 (193)M4  
PRZEZ DEWTA MIASTA PIŁY  
Z DNIA 4 WRZEŚNIA 2014 R.





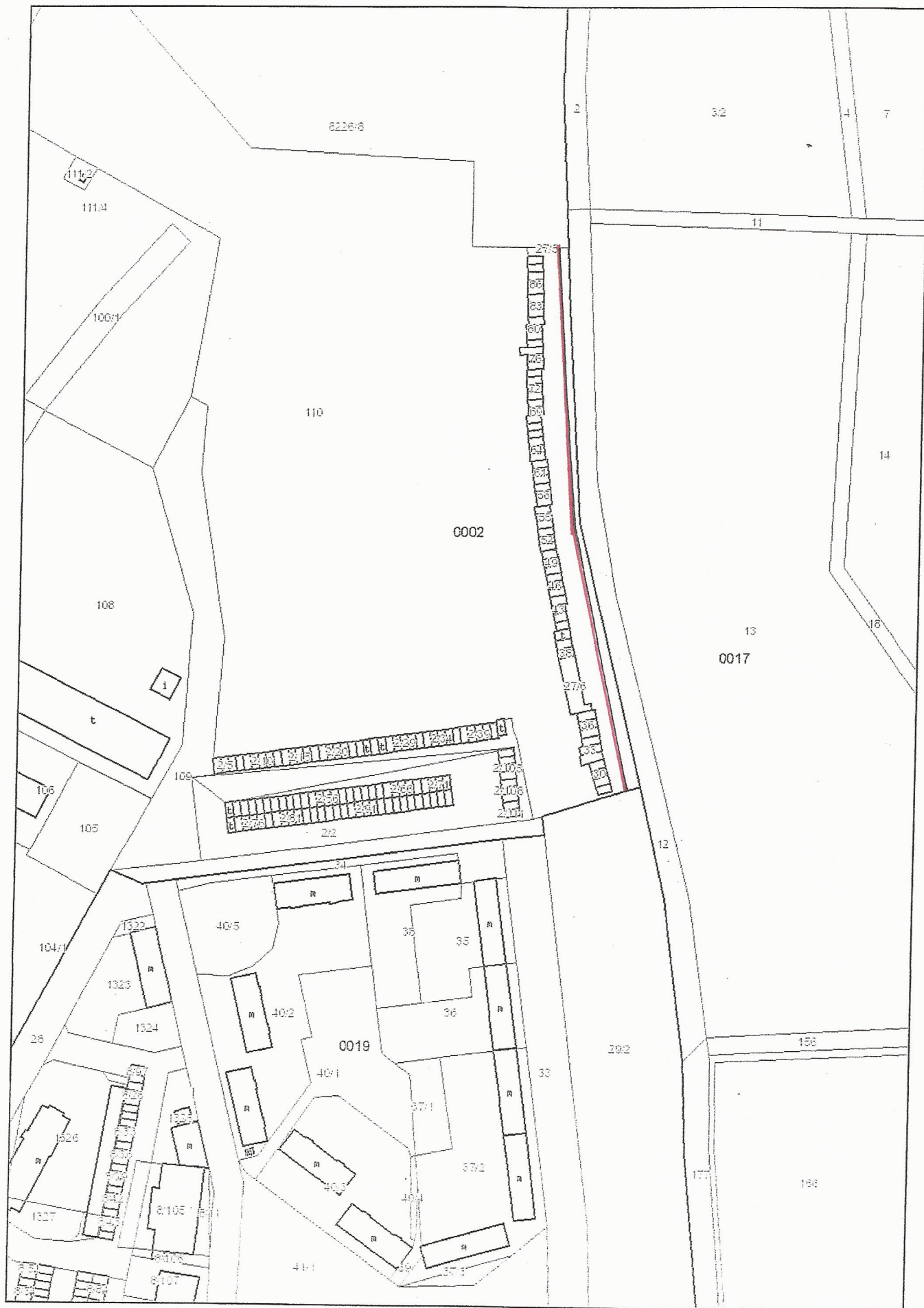
ZARZĄDNIK NR 10  
DO ZARZĄDZENIA NR 135(18)JK  
PREZIDENTA MIASTA PILEY  
Z DZIAŁ 45-1408-00/18.



# System Informacji Przestrzennej Miasta Piła

skala 1 : 2000

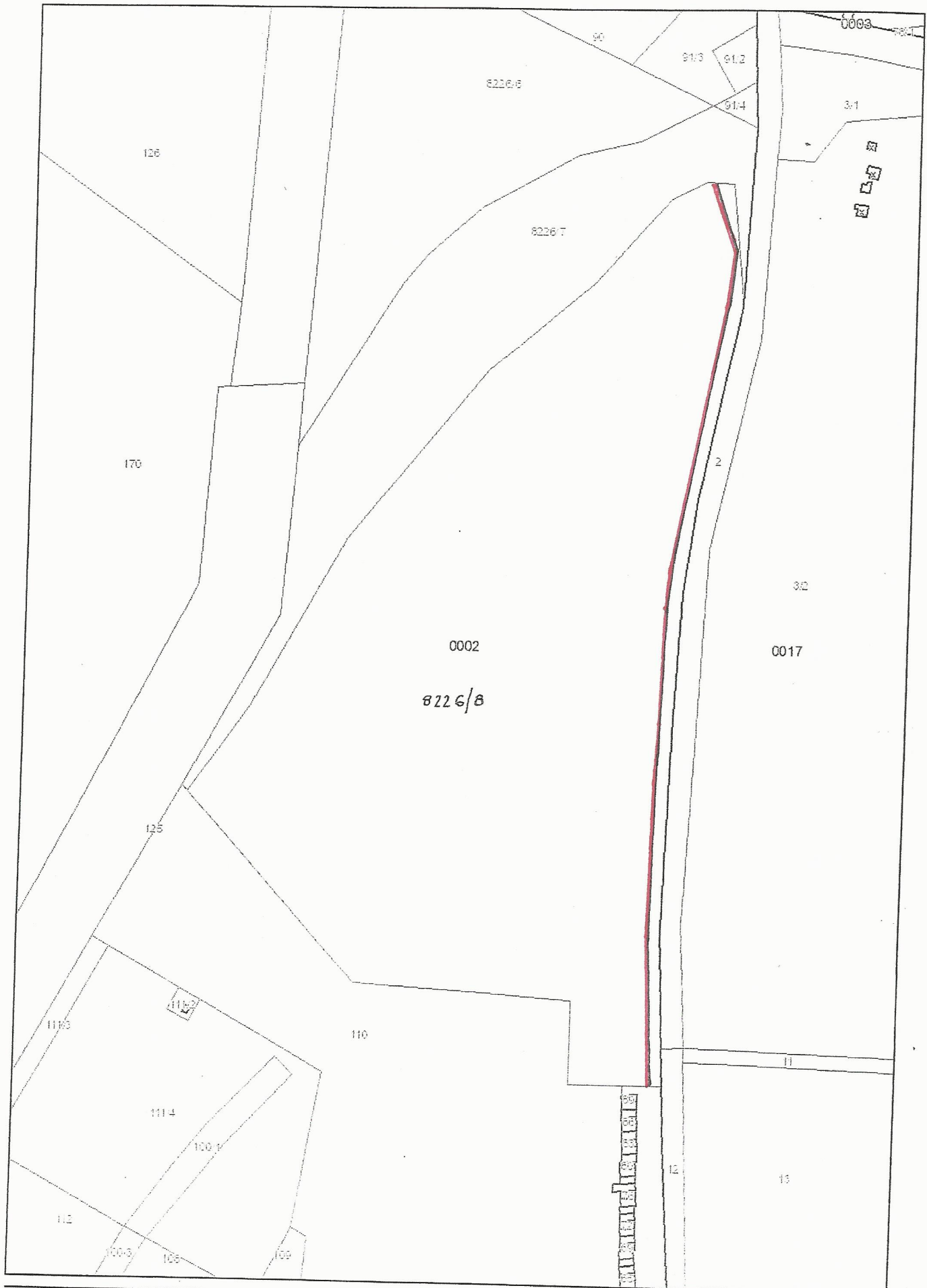
241 ACZNIK NR 11  
DO ZARZĄDZENIA NR 185/193  
PREZYDENTA MIASTA PIŁY  
Z DNIA 15 LIPCA 2014 R.

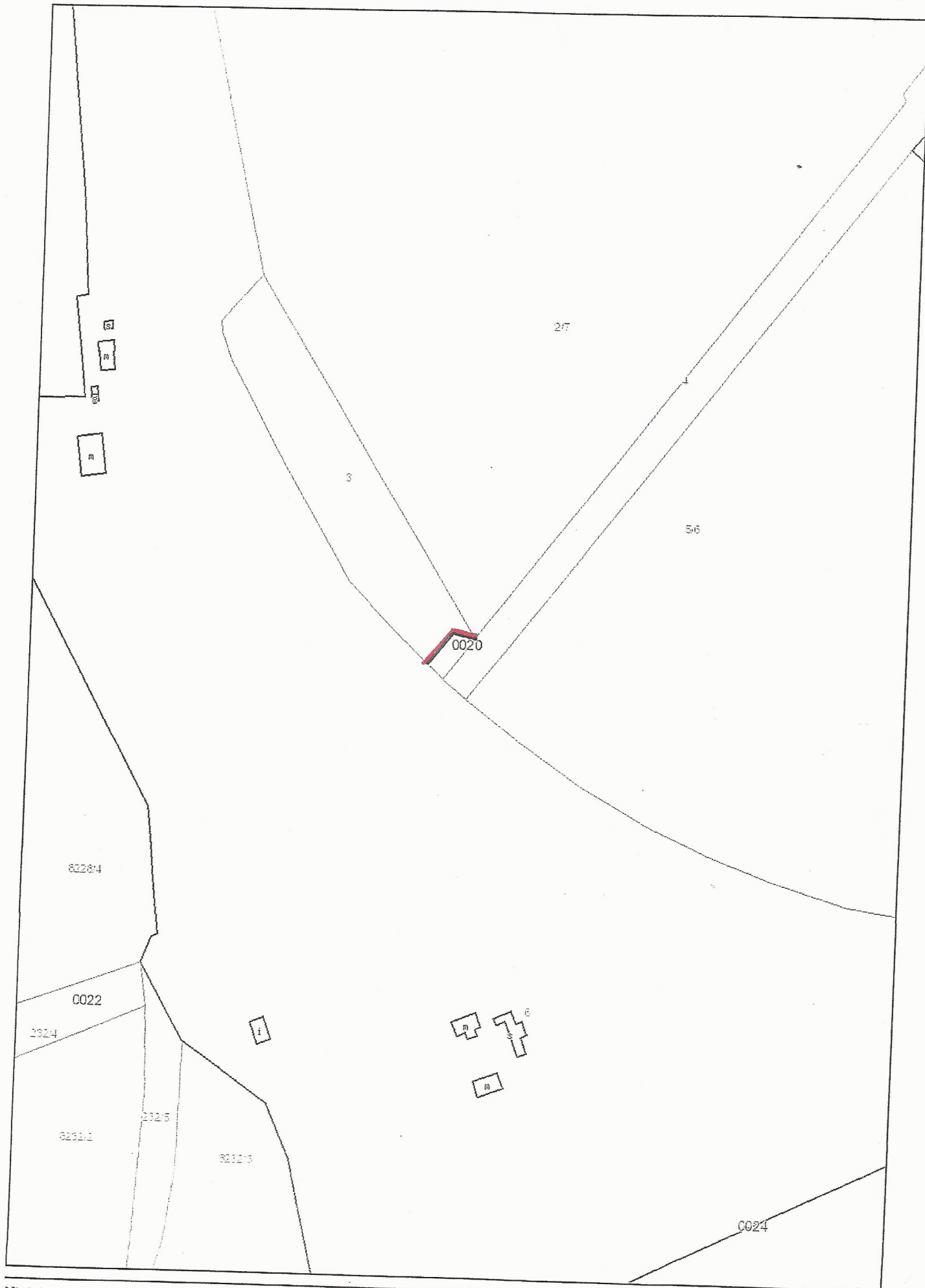




System Informacji Przestrzennej Miasta Piła  
skala 1 : 2000

ZATEACZNIK NR 12  
DO ZARZĄDZENIA NR 1130/189/14  
PREZYDENTA MIASTA PIŁA  
Z DNIA 15.01.2014 R.





ZARZĄDNIK NR. 14  
DO JARZĄDZENIA NR. 11.05.180/14  
PREZYDENTA MIASTA PIŁY  
DIA 15.04.2014

System Informacji Przestrzennej Miasta Piła  
skala 1 : 2000

