

ZAWARTOŚĆ TECZKI

- STRONA TYTUŁOWA
- OŚWIADCZENIE PROJEKTANTA
- ZAWARTOŚĆ TECZKI
- UPRAWNIENIA , IZBA PROJEKTANTA
- OPIS
- RYSUNKI
 1. PLAN SYTUACYJNY
 2. ELEMENTY DO LIKWIDACJI
 3. LOKALIZACJA URZĄDZEŃ
 4. TRYBUNA PRZEKRÓJ
 5. BOISKO
- URZĄDZENIA

OPIS TECHNICZNY

DO PROJEKTU ZAGOSPODAROWANIA TERENU PLACU ZABAW PUBLICZNEGO PRZEDSZKOLA NR 3 PRZY UL. W. POLA W PILE

1. PODSTAWA OPRACOWANIA

- 1.1 Zlecenie Inwestora
- 1.2 Normy i przepisy budowlane
- 1.3 Aktualna mapa sytuacyjna w skali 1:500
- 1.4 Wizja lokalna terenu.

2. PRZEDMIOT OPRACOWANIA

Przedmiotem opracowania jest PROJEKTU ZAGOSPODAROWANIA TERENU dla PRZEBUDOWY PLACU ZABAW PUBLICZNEGO PRZEDSZKOLA NR 3 PRZY UL. W. POLA W PILE

3. LOKALIZACJA

Teren położony jest na w Pile ul. W. Pola 16 działka nr 28/19
Obręb Piła 0018 , jednostka ewidencyjna Piła 301901_1

4. ZAGOSPODAROWANIE ISTNIEJĄCE

Teren zagospodarowany, ogrodzony. Powierzchnia terenu płaska.
Na działce znajduje się zieleń wysoka do usunięcia .

UPORZĄDKOWANIE TERENU - demontaż

demontaż istniejących elementów placu zabaw	2 SZTUKI
---	----------

ZIELEŃ

WYCINKA DRZEW	4 SZTUKI
---------------	----------

5. ZAGOSPODAROWANIE PROJEKTOWANE

Projektuje się zagospodarowanie terenu przedszkola.

Planowana inwestycja obejmować będzie wykonanie :

- placu zabaw dla grupy wiekowej: - 5-6 Latków (starszaków)
- boiska do piłki nożnej i koszykowej dla wszystkich dzieci oraz trybuny przy boisku

UKSZTAŁTOWANIE TERENU I ZIELENI

Teren działki nie wymaga wprowadzania zmian w niwelacji terenu. W miejscu zainstalowanych urządzeń zostanie wymienione podłoże dla zabezpieczenia przed upadkiem.

Pozostała część terenu inwestycji przeznaczona będzie na tereny zielone urządzone jako tereny trawiaste.

OSTATECZNY WYBÓR PRODUCENTA ZASTOSOWANYCH MATERIAŁÓW I TECHNOLOGII DO WYBORU INWESTORA.
WSZYSTKIE MATERIAŁY I TECHNOLOGIE ZASTOSOWANE ZAMIENNE
MUSZĄ POSIADAĆ CECHY TECHNICZNE, UŻYTKOWE, ESTETYCZNE JAK ZASTOSOWANYCH W PROJEKCIE.

UTWARDZENIA pod trybunę	ILOŚĆ
NAWIERZCHNIA Z KOSTKI BET. typu "POLBRUK" 8 cm PODSYPKA PIASKOWO-CEMENTOWA ZAGĘSZCZONA MECHANICZNIE 10 cm	43,70 m ²
OBRZEŻE CHODNIKOWE 6X20 PODSYPKA CEMENTOWO- PIASKOWA 4 cm ŁAWA BETONOWA Z OPOREM Z BETONU B10.	35,5 mb

NAWIERZCHNIA BEZPIECZNA	ILOŚĆ
<u>NAWIERZCHNIA</u> PIASEK WIELKOŚĆ ZIARNA 0,2 – 2 GR. 30 cm	113,0 m ²
OBRZEŻE CHODNIKOWE GUMOWE Z OPOREM Z BETONU B10	337,0 mb

NAWIERZCHNIA TRAWIASTA	ILOŚĆ
- ziemia urodzajna - humus 10,0 cm - wykonanie trawników dywanowych siewem z nawożeniem	1065,0 m ²

6. URZĄDZENIA

BOISKO

NR	NAZWA URZĄDZENIA	SYMBOL	ILOŚĆ
1	BOISKO STACJONARNE typu GOLBOX S - BAMBINI	9X14,5 m	1

1. Konstrukcja boiska :

- a. Boisko wielofunkcyjne : piłka nożna, siatkówka, lekkoatletyka
- b. Wymiary zewnętrzne boiska w planie : 9 x 14,5 m
- c. Wysokość band – 0,9 m (bandy przy bramkach podwyższone do 2,15 m)
- d. Wymiary bramek – szer. 2,30 x wys. 1,20 m
- e. Elementy konstrukcyjne – rury stalowe okrągłe ocynkowane o średnicy 54 mm
- f. Rozstaw słupków – 1,62 m
- g. Wypełnienie band – płyta polietylenowa gr. 10 mm odporna na promieniowanie UV, barwiona w masie, w kolorze dowolnym

2. Nawierzchnia :

- a. Wymiary wewnętrzne płyty boiska : 8,8 x 14,5 m
- b. Powierzchnia nawierzchni ogółem (łącznie z bramkami i wejściami) = 134 m²
- c. Obrzeża : krawężniki betonowe 30x8 cm
- d. Rodzaj nawierzchni : poliuretan

3. Wymagania formalno-prawne :

- a. Koncepcja architektoniczna boiska (wraz z wizualizacją przestrzenną)
- b. Certyfikat bezpieczeństwa konstrukcji boiska na zgodność z normą PN-EN 15312+A1:2010 wystawiony przez uprawnioną jednostkę certyfikującą posiadającą aktualną akredytację Polskiego Centrum Akredytacji

(PCA)

- a. Karta techniczna oferowanej nawierzchni, poświadczona przez jej producenta, potwierdzająca wymagane przez Zamawiającego minimalne parametry dla nawierzchni.

**OSTATECZNY WYBÓR PRODUCENTA ZASTOSOWANYCH MATERIAŁÓW I TECHNOLOGII DO WYBORU INWESTORA.
WSZYSTKIE MATERIAŁY I TECHNOLOGIE ZASTOSOWANE ZAMIENNE
MUSZĄ POSIADAĆ CECHY TECHNICZNE, UŻYTKOWE, ESTETYCZNE JAK ZASTOSOWANYCH W PROJEKCIE.**

- b. Atest PZH lub równoważny dla oferowanej nawierzchni i wypełnienia.
c. próbka nawierzchni o wymiarach min. 15cm x 15cm

TRYBUNY

NR	NAZWA URZĄDZENIA	SYMBOL	ILOŚĆ
2	TRYBUNY	14X2,3 -76 miejsc	1

trzyrzędowa trybuna sportowa - na 76 miejsc. Wielkość 14,00 m x 2,30 m
Konstrukcja stalowa , ocynkowana, podesty wykonane z kraty VEMA , siedziska z polipropylenu o wysokości 25 cm

URZĄDZENIA

URZĄDZENIA MAŁEJ ARCHITEKTURY			
NR	NAZWA URZĄDZENIA		ILOŚĆ
3	ZESTAW METALOWY NR 8 METAL LUX HDPE	08	1
4	STOŻEK DUŻY METAL	142	1
5	HUŚTAWKA WAŻKA PODWÓJNA METAL	119	1
6	HUSTAWKA POJEDYNCZA METALOWA BOCIANIE GNIAZDO	64	1
7	TABLICA DO MALOWANIA B STANDARD +	193	2
8	LICZYDŁO METAL, SKLEJKA	181	1
9	ŚCIANKA KIOSK METAL, SKLEJKA	182	1
10	KARUZELA PLATFORMOWA METAL	83	1
11	ŁAWKA NA KĄTOWNIKACH STAŁA STANDARD	209	8
12	KOSZ NA ŚMIECI B METAL	203	4
13	REGULAMN METAL	217	1

7. BILANS TERENU

powierzchnia opracowania - PLACU ZABAW	1330,00 m ²
w tym	
powierzchnia utwardzeń pod trybunę	43,70 m ²
powierzchnia nawierzchni piaszczystej	113,00 m ²
powierzchnia zieleni	1065,00 m ²

OSTATECZNY WYBÓR PRODUCENTA ZASTOSOWANYCH MATERIAŁÓW I TECHNOLOGII DO WYBORU INWESTORA.
WSZYSTKIE MATERIAŁY I TECHNOLOGIE ZASTOSOWANE ZAMIENNE
MUSZĄ POSIADAĆ CECHY TECHNICZNE, UŻYTKOWE, ESTETYCZNE JAK ZASTOSOWANYCH W PROJEKCIE.

8. OBSZAR ODDZIAŁYWANIA OBIEKTU

Obszar oddziaływania obiektu mieści się w granicach działki nr 28/19

PODSTAWA PRAWNA

PRAWO BUDOWLANE z dn.7lipca1994 (Dz. U. Nr 89 poz. 414 z 2013) z późniejszymi zmianami

ROZPORZĄDZENIE MINISTRA INFRASTRUKTURY w sprawie warunków technicznych, jakim powinny odpowiadać budynki i ich usytuowanie z dnia 12 kwietnia 2002 r. (Dz. U. Nr 75, poz. 690) z późniejszymi zmianami

9. ART. 5 PRAWA BUDOWLANEGO

Projekt PRZEBUDOWY PLACU ZABAW PUBLICZNEGO PRZEDSZKOLA NR 3 PRZY UL. W. POLA W PILE spełnia wymogi art. 5 Prawa Budowlanego.

10. SZKODY GÓRNICZE

Inwestycja nie jest posadowiona na terenach szkód górniczych

11. OCHRONA ZABYTKÓW

Nie stwierdzono ograniczeń w sprawie wymagań dotyczących ochrony zabytków , teren nie jest wpisany do rejestru zabytków oraz nie podlega ochronie .

12. ODDZIAŁYWANIE NA ŚRODOWISKO

Obiekt nie stwarza zagrożenia ekologicznego i nie jest uciążliwy dla otaczającego środowiska. Inwestycja nie wymaga sporządzania raportu.

Dane techniczne obiektu budowlanego charakteryzujące wpływ obiektu budowlanego na środowisko i jego wykorzystywanie oraz na zdrowie ludzi i obiekty sąsiednie pod względem:

a) zapotrzebowania i jakości wody oraz ilości, jakości i sposobu odprowadzania ścieków – nie dotyczy

b) emisji zanieczyszczeń gazowych, w tym zapachów, pyłowych i płynnych, z podaniem ich rodzaju, ilości i zasięgu rozprzestrzeniania się nie wytwarza zanieczyszczeń gazowych, w tym zapachów, pyłowych i płynnych

c) rodzaju i ilości wytwarzanych odpadów

Odpadki bytowe wywożone z terenu placu zabaw przez specjalistyczne firmy zgodnie z organizacją wywozu śmieci na terenie gminy Piła.

d) właściwości akustycznych oraz emisji drgań, a także promieniowania, w szczególności jonizującego, pola elektromagnetycznego i innych zakłóceń, z podaniem odpowiednich parametrów tych czynników i zasięgu ich rozprzestrzeniania się – nie wytwarza drgań, promieniowania w szczególności jonizującego, pola elektromagnetycznego i innych zakłóceń

e) wpływu obiektu budowlanego na istniejący drzewostan, powierzchnię ziemi, w tym glebę, wody powierzchniowe i podziemne – nie ma wpływu

**OSTATECZNY WYBÓR PRODUCENTA ZASTOSOWANYCH MATERIAŁÓW I TECHNOLOGII DO WYBORU INWESTORA.
WSZYSTKIE MATERIAŁY I TECHNOLOGIE ZASTOSOWANE ZAMIENNE
MUSZĄ POSIADAĆ CECHY TECHNICZNE, UŻYTKOWE, ESTETYCZNE JAK ZASTOSOWANYCH W PROJEKCIE.**

13. WARUNKI OCHRONY PPOŻ. NA ZEWNĄTRZ

Nie dotyczy

14. DOSTĘPNOŚĆ DLA NIEPEŁNOSPRAWNYCH

Obiekt w całości dostępny dla osób niepełnosprawnych.

15. INFORMACJE I DANE O CHARAKTERZE I CECHACH ISTNIEJĄCYCH IPRZEWIDYWANYCH ZAGROŻEŃ DLA ŚRODOWISKA ORAZ HIGIENY I ZDROWIA UŻYTKOWNIKÓW I OTOCZENIA

Projektowana inwestycja polegająca na budowie placu zabaw dla dzieci nie kwalifikuje się do przedsięwzięć mogących znacząco oddziaływać na środowisko, od których może być wymagany raport o oddziaływaniu na środowisko, w myśl Rozporządzenia Rady Ministrów z dnia 9 listopada 2010 r. w sprawie określenia rodzajów przedsięwzięć mogących znacząco oddziaływać na środowisko oraz szczegółowych kryteriów związanych z kwalifikowaniem przedsięwzięć do sporządzenia raportu oddziaływania na środowisko (Dz. U. Z 2010r. Nr 213, poz. 1397)

16. UWAGI KOŃCOWE

1. Elementy zabawowe - katalogowe muszą posiadać aktualne certyfikaty bezpieczeństwa.
2. Sprzęt musi posiadać co najmniej trzyletni okres gwarancji, powinien być wykonany z bezpiecznych i trwałych materiałów, musi być zgodny z polskimi normami oraz warunkami bezpieczeństwa określonymi w szczególności w przepisach o ogólnym bezpieczeństwie produktów oraz przepisach w sprawie bezpieczeństwa i higieny w szkołach.
3. Montaż elementów musi być zgodny z instrukcją producenta urządzenia.
4. Każdy zestaw zabawowy będzie zawierać instrukcję użytkownika w formie piktogramów naklejonych na urządzeniu.
5. Certyfikat wydany przez akredytowaną jednostkę.
6. Urządzenia muszą posiadać kartę techniczną.
7. Urządzenia muszą posiadać kartę katalogową z rysunkiem proponowanego urządzenia (rzuty), wymiary urządzenia (wysokości upadkowe, strefy bezpieczeństwa)
8. Nie akceptuje się certyfikatów wydanych na poszczególne elementy urządzeń, tylko na całość.

OPRACOWAŁ:

mgr inż. arch. T. TYLKA

Nr upr. NN8345/474/81

w specjalności architektonicznej w zakresie pełnym

**OSTATECZNY WYBÓR PRODUCENTA ZASTOSOWANYCH MATERIAŁÓW I TECHNOLOGII DO WYBORU INWESTORA.
WSZYSTKIE MATERIAŁY I TECHNOLOGIE ZASTOSOWANE ZAMIENNE
MUSZĄ POSIADAĆ CECHY TECHNICZNE, UŻYTKOWE, ESTETYCZNE JAK ZASTOSOWANYCH W PROJEKCIE.**

Skala 1:500
 Województwo: wielkopolskie
 Powiat: piłski
 Gmina: Piła-miasto
 Miejscowość: Piła
 Godło: 6.194.10.17.4.2
 Układ współrz. 2000/6
 Sygnatura:
 WGK. 6642.1.17.10.2018.

Poświadczam zgodność niniejszej kopii z treścią materiału państwowego zasobu geodezyjnego i kartograficznego

STAROSTA PIŁSKI

MAPA ZASADNICZA

(Nazwa materiału zasobu)

P.3019.2014.21

(identyfikator ewidencyjny materiału zasobu)

04-04-2018

(Data wykonania kopii)

Z U P I S T Y

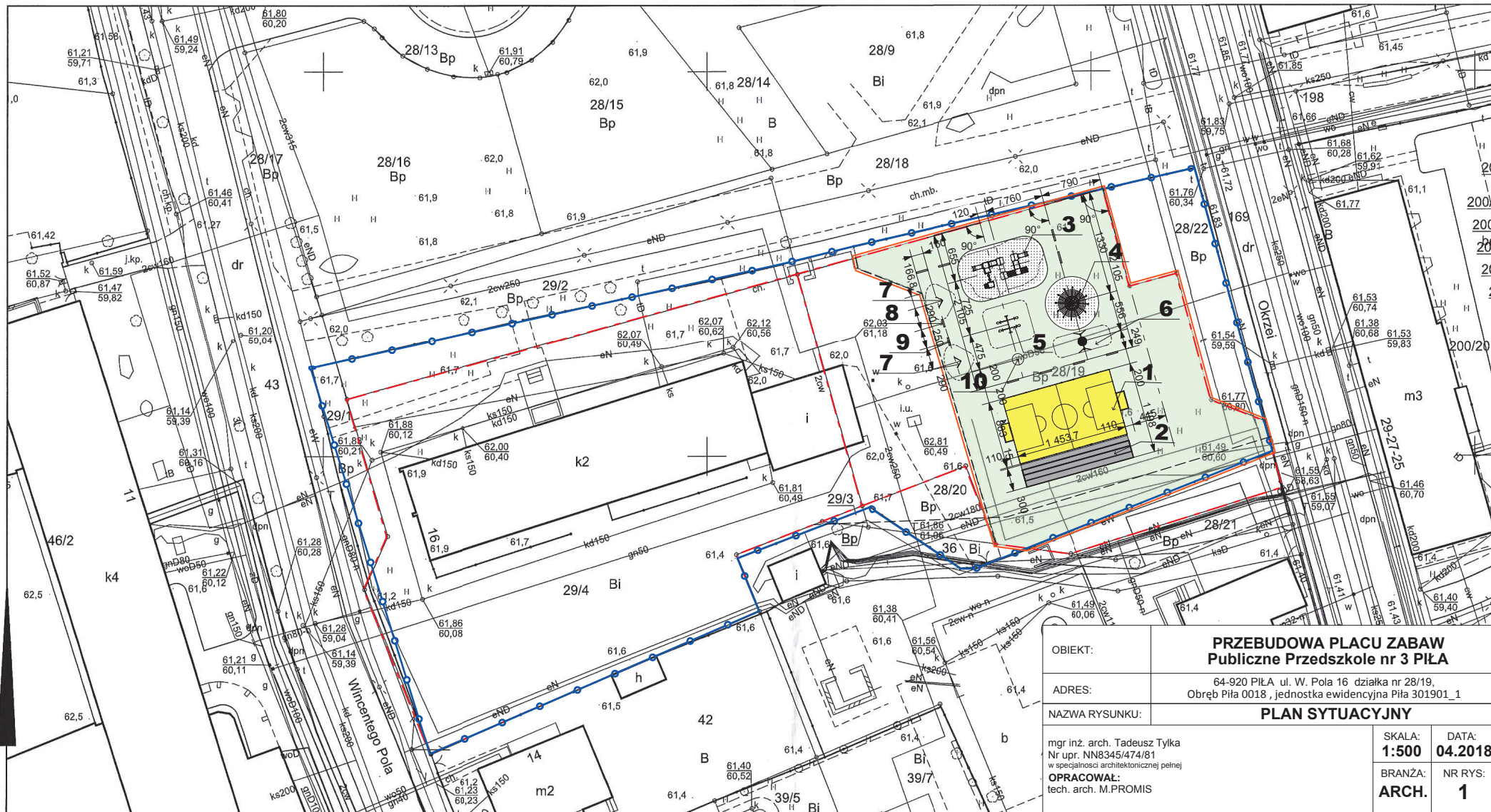
Ilona Martenka

Inspektor w Powiatowym Urzędzie

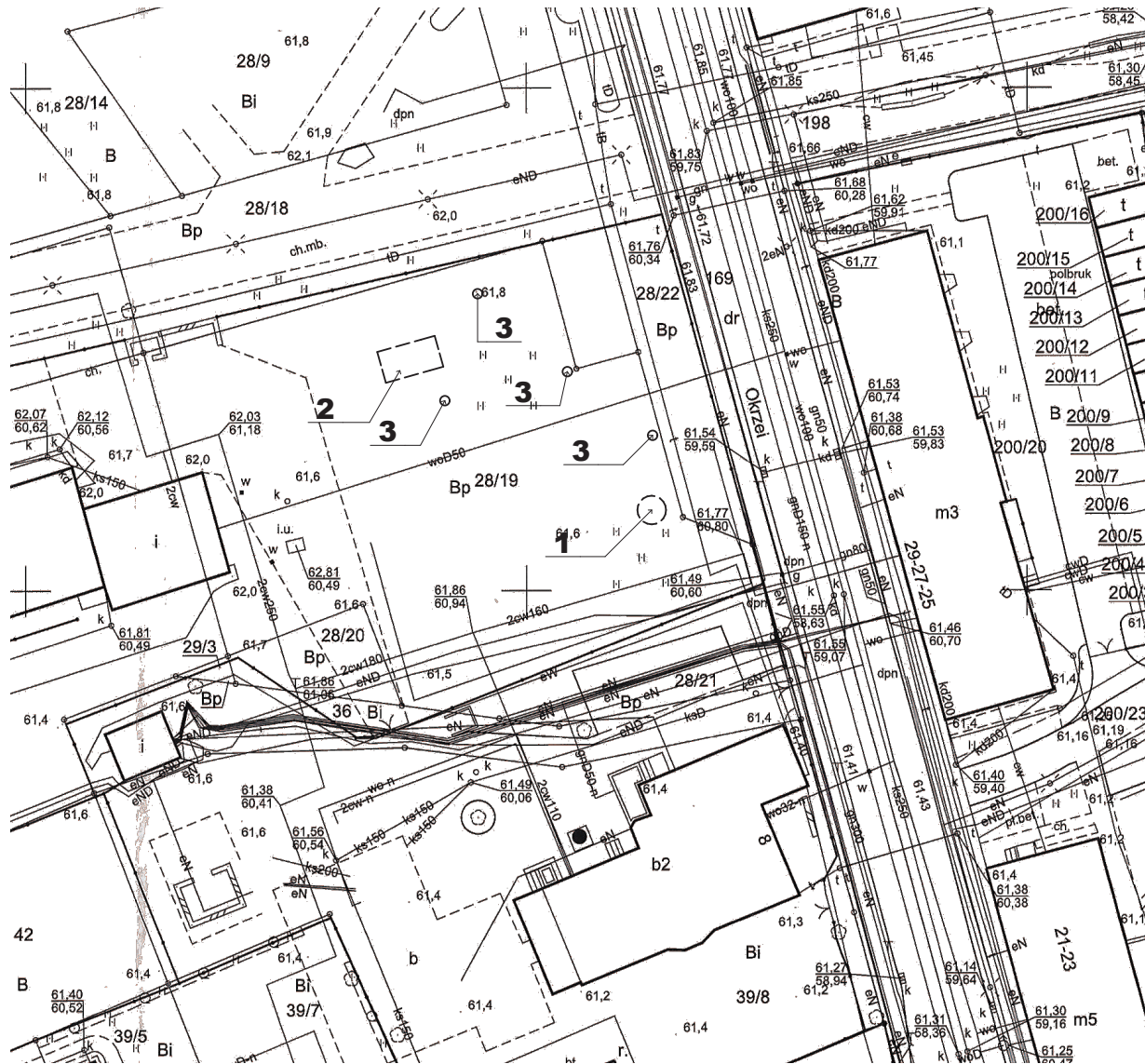
Dokumentacji Geodezyjnej i Kartograficznej

(Imię, nazwisko i podpis osoby reprezentującej organ)

- GRANICE WŁASNOŚCI
- GRANICE OPRACOWANIA
- ISTNIEJĄCE OGRODZENIE
- NAWIERZCHNIA TRAWIASTA
- NAWIERZCHNIA PIASZCZYSTA
- NAWIERZCHNIA SYNTETYCZNA
- UTWARDZENIE POD TRYBUNY



OBIEKT:	PRZEBUDOWA PLACU ZABAW Publiczne Przedszkole nr 3 PIŁA		
ADRES:	64-920 PIŁA ul. W. Pola 16 działka nr 28/19, Obręb Piła 0018, jednostka ewidencyjna Piła 301901_1		
NAZWA RYSUNKU:	PLAN SYTUACYJNY		
mgr inż. arch. Tadeusz Tylka Nr upr. NN8345/474/81 w specjalności architektonicznej pełnej	SKALA: 1:500	DATA: 04.2018	
OPRACOWAŁ: tech. arch. M.PROMIS	BRANŻA: ARCH.	NR RYS: 1	



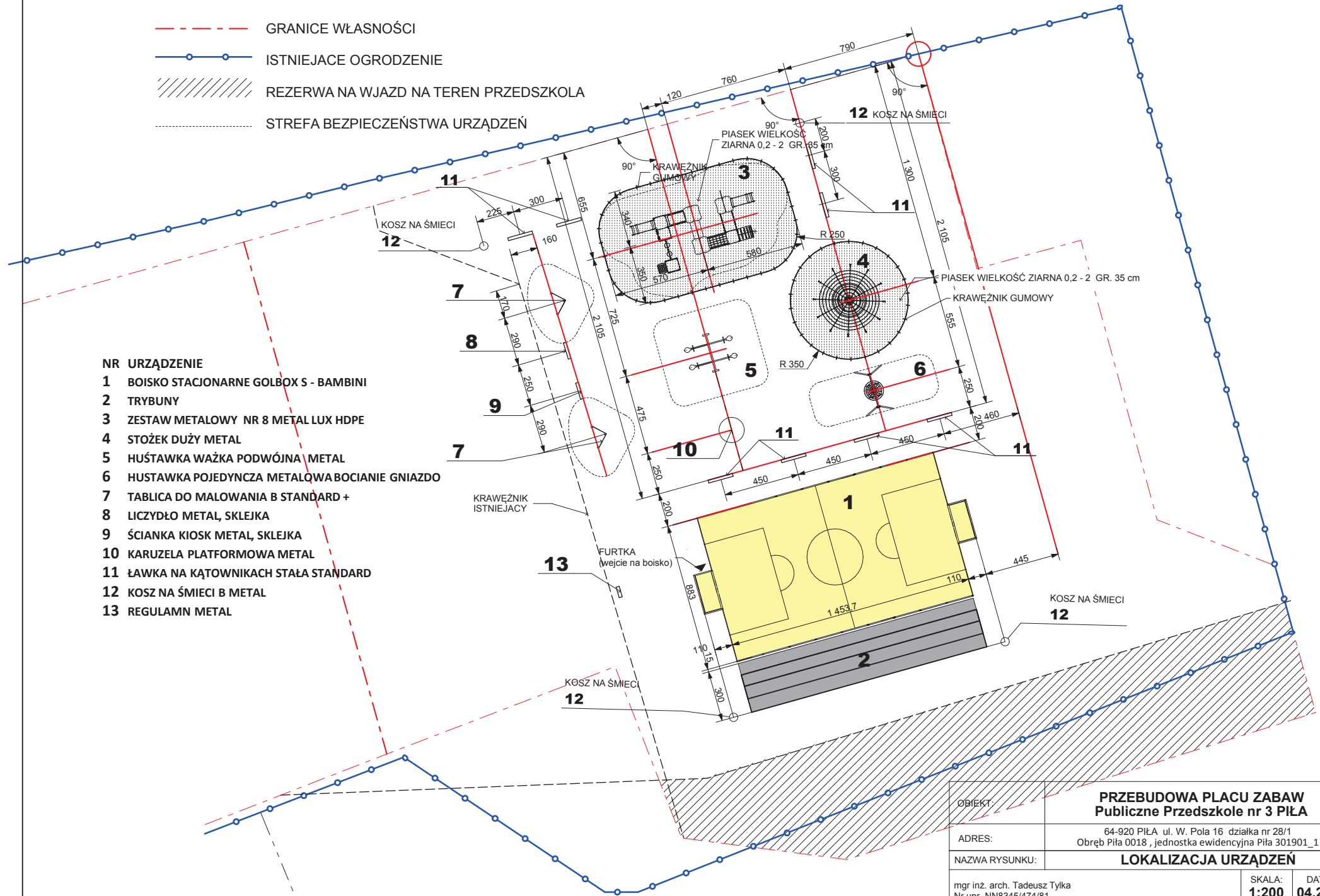
3 - DRZEWA DO USUNIĘCIA

OBIEKT:	PRZEBUDOWA PLACU ZABAW Publiczne Przedszkole nr 3 PIŁA		
ADRES:	64-920 PIŁA ul. W. Pola 16 działka nr 28/19 Obręb Piła 0018, jednostka ewidencyjna Piła 301901_1		
NAZWA RYSUNKU:	ELEMENTY DO USUNIĘCIA		
mgr inż. arch. Tadeusz Tylka Nr upr. NN8345/474/81 w specjalności architektonicznej pełnej OPRACOWAŁ: tech. arch. M.PROMIS	SKALA:	DATA:	
	1:500	04.2018	
	BRANŻA:	NR RYS:	
	ARCH.	2	

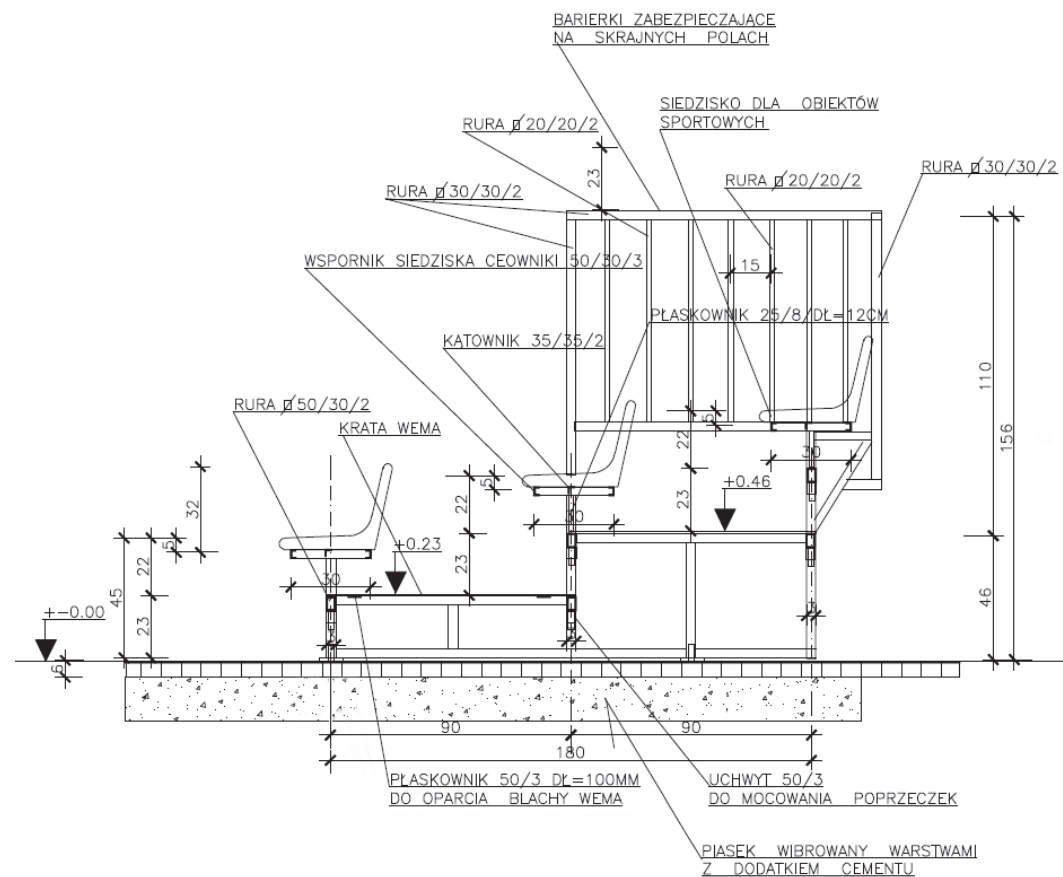
- - - GRANICE WŁASNOŚCI
- ISTNIEJĄCE OGRODZENIE
- //// REZERWA NA WJAZD NA TEREN PRZEDSZKOLA
- - - - - STREFA BEZPIECZEŃSTWA URZĄDZEŃ

NR URZĄDZENIE

- 1** BOISKO STACJONARNE GOLBOX S - BAMBINI
- 2** TRYBUNY
- 3** ZESTAW METALOWY NR 8 METAL LUX HDPE
- 4** STOŻEK DUŻY METAL
- 5** HUŚTAWKA WAŻKA PODWÓJNA METAL
- 6** HUSTAWKA POJEDYNCZA METALOWA BOCIANIE GNIAZDO
- 7** TABLICA DO MALOWANIA B STANDARD +
- 8** LICZYDŁO METAL, SKLEJKA
- 9** ŚCIANKA KIOSK METAL, SKLEJKA
- 10** KARUZELA PLATFORMOWA METAL
- 11** ŁAWKA NA KĄTOWNIKACH STAŁA STANDARD
- 12** KOSZ NA ŚMIECI B METAL
- 13** REGULAMN METAL

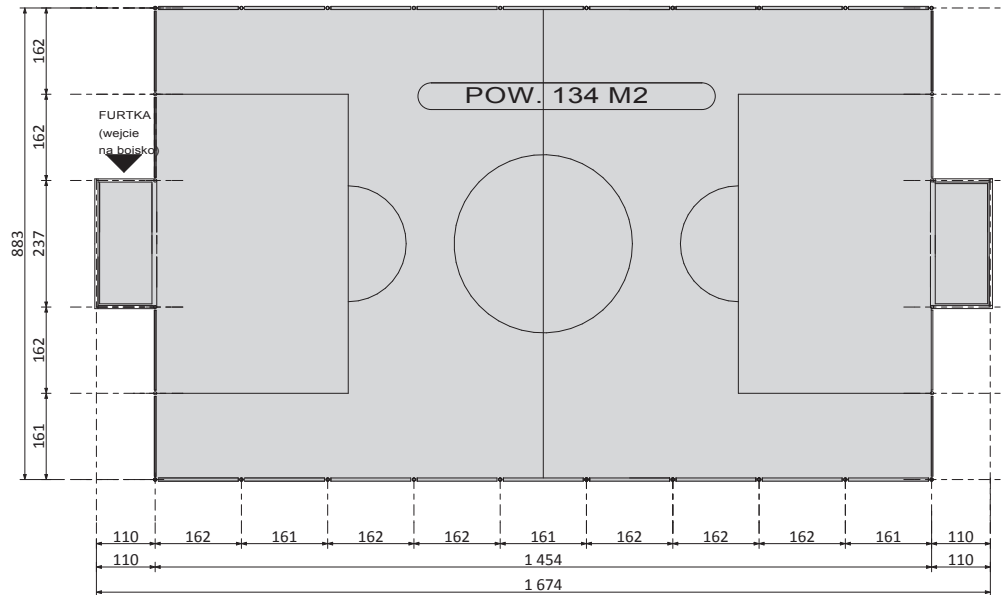


OBIEKT:	PRZEBUDOWA PLACU ZABAW Publiczne Przedszkole nr 3 PIŁA		
ADRES:	64-920 PIŁA ul. W. Pola 16 działka nr 28/1 Obręb Piła 0018 , jednostka ewidencyjna Piła 301901_1		
NAZWA RYSUNKU:	LOKALIZACJA URZĄDZEŃ		
mgr inż. arch. Tadeusz Tylka Nr upr. NN8345/474/81 w specjalności architektonicznej pełnej OPRACOWAŁ: tech. arch. M.PROMIS	SKALA:	1:200	DATA:
			04.2018
	BRANŻA:	ARCH.	NR RYS:
			3

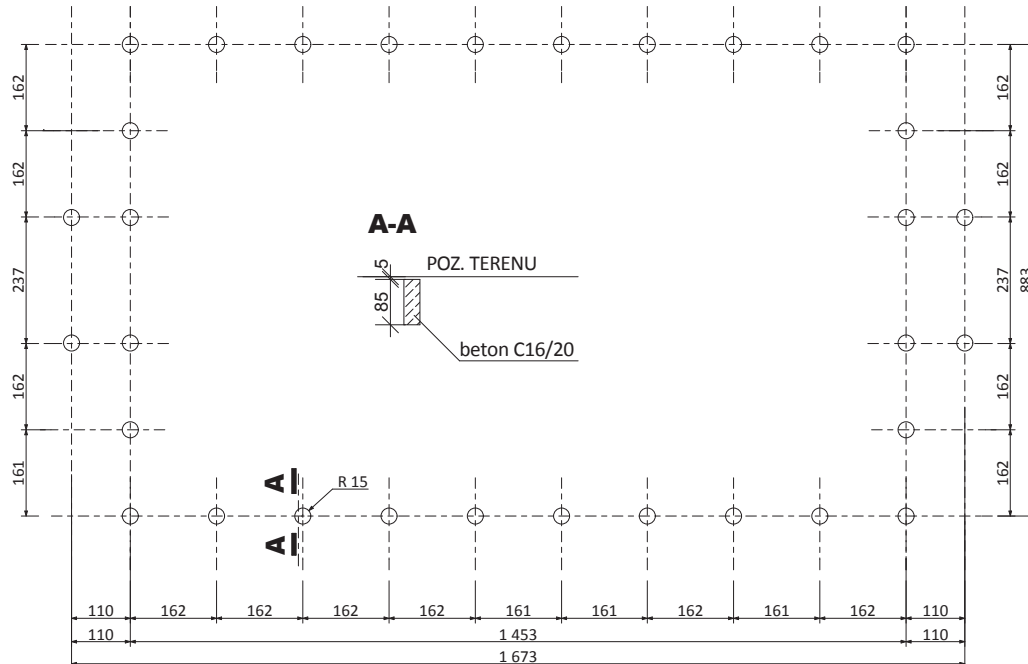


OBIEKT:	PRZEBUDOWA PLACU ZABAW Publiczne Przedszkole nr 3 PIŁA		
ADRES:	64-920 PIŁA ul. W. Pola 16 działka nr 28/19 Obręb Piła 0018 , jednostka ewidencyjna Piła 301901_1		
NAZWA RYSUNKU:	TRYBUNA PRZEKRÓJ		
mgr inż. arch. Tadeusz Tylka Nr upr. NN8345/474/81 w specjalności architektonicznej pełnej OPRACOWAŁ: tech. arch. M.PROMIS	SKALA:	1:20	DATA: 04.2018
	BRANŻA:	ARCH.	NR RYS: 4

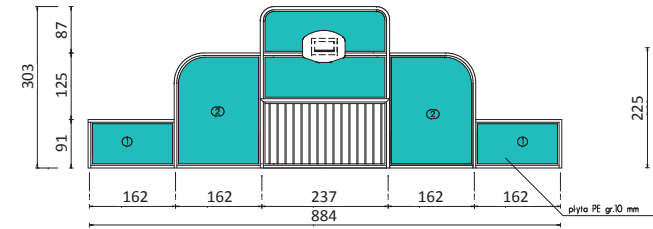
RZUT BOISKA



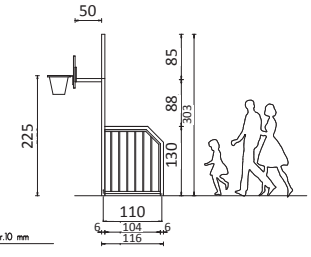
RZUT FUNDAMENTOW



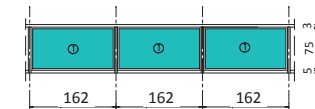
WIDOK Z PRZODU



WIDOK Z BOKU



WIDOK BAND BOCZNYCH



1. Konstrukcja boiska :

- Boisko wielofunkcyjne : piłka nożna, koszykówka
- Wymiary zewnętrzne boiska w planie : 9 x 14,5 m
- Wysokość band – 0,9 m (bandy przy bramkach podwyższone do 2,15 m)
- Wymiary bramek – szer. 2,30 x wys. 1,20 m
- Elementy konstrukcyjne – rury stalowe okrągłe ocynkowane o średnicy 54 mm
- Rozstaw słupków – 1,62 m
- Wypełnienie band – płyta polietylenowa gr. 10 mm odporna na promieniowanie UV, barwiona w masie, w kolorze dowolnym

2. Nawierzchnia :

- Wymiary wewnętrzne płyty boiska : 8,8 x 14,5 m
- Powierzchnia nawierzchni ogółem (łącznie z bramkami i wejściami) = 134 m²
- Obrzeża : krawężniki betonowe 30x8 cm
- Rodzaj nawierzchni : poliuretan

OBIEKT:	PRZEBUDOWA PLACU ZABAW Publiczne Przedszkole nr 3 PIŁA		
ADRES:	64-920 PIŁA ul. W. Pola 16 działka nr 28/19 Obręb Piła 0018 , jednostka ewidencyjna Piła 301901_1		
NAZWA RYSUNKU:	BOISKO		
mgr inż. arch. Tadeusz Tylka Nr upr. NN8345/474/81 w specjalności architektonicznej pełnej	SKALA: 1:100	DATA: 04.2018	
OPRACOWAŁ: tech. arch. M.PROMIS	BRANŻA: ARCH.	NR RYS: 5	

1 BOISKO STACJONARNE typu GOLBOX S - BAMBINI

wymiar 9,00x14,50 m



URZĄDZENIE POWINNO POSIADAĆ CERTYFIKAT BEZPIECZEŃSTWA NA
ZGODNOŚĆ Z NORMĄ PN-EN 1176

2 TRYBUNY

wymiar 14,00 x2,3 m 76 miejsc



URZĄDZENIE POWINNO POSIADAĆ CERTYFIKAT BEZPIECZEŃSTWA NA ZGODNOŚĆ Z NORMĄ PN-EN 1176

3 ZESTAW METALOWY NR 8

METAL LUX HDPE

wymiar 7,57x3,90m wys.2,67 m

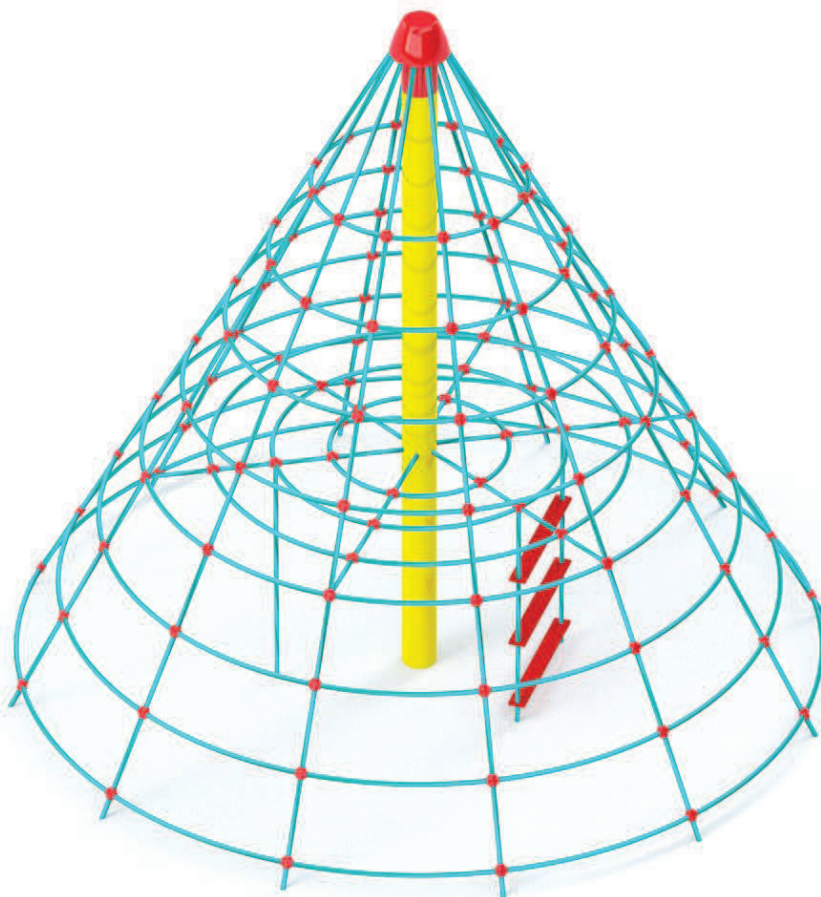


URZĄDZENIE POWINNO POSIADAĆ CERTYFIKAT BEZPIECZEŃSTWA NA ZGODNOŚĆ Z NORMĄ PN-EN 1176

4 STOŻEK DUŻY

METAL

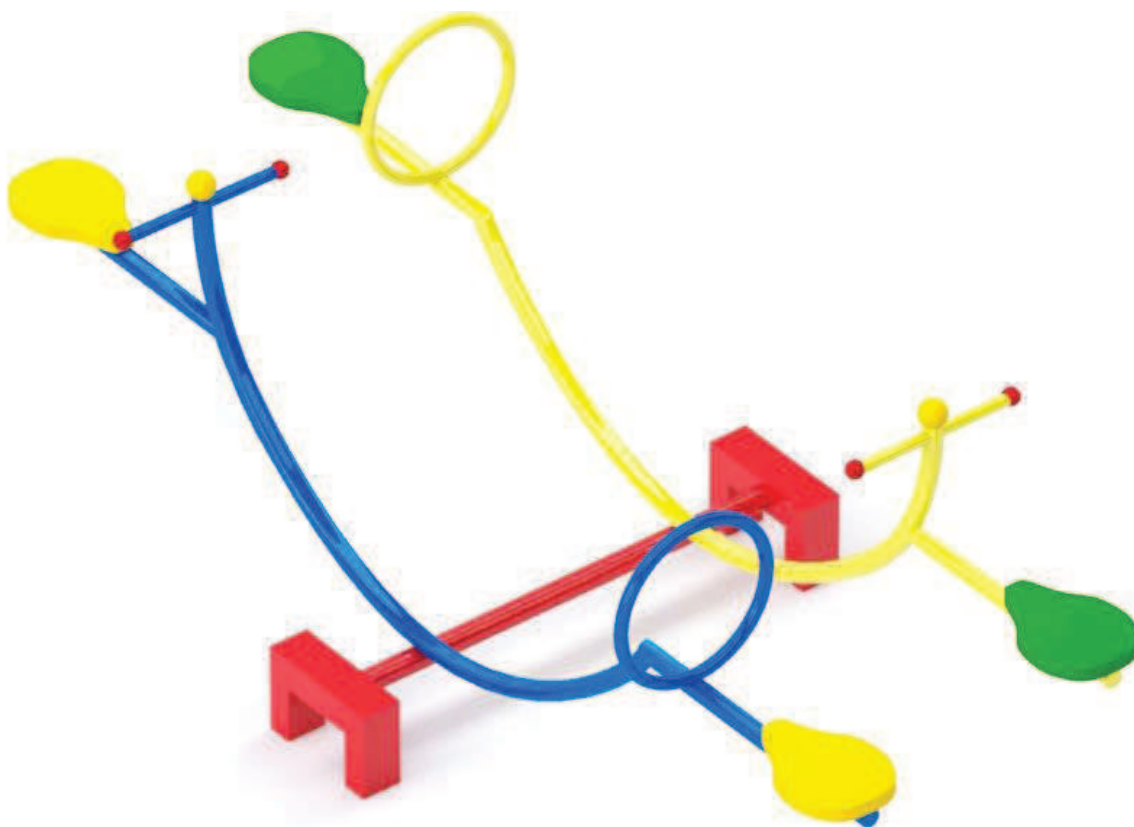
wymiar średnica 3,50m wys.2,50 m



URZĄDZENIE POWINNO POSIADAĆ CERTYFIKAT BEZPIECZEŃSTWA NA ZGODNOŚĆ Z NORMĄ PN-EN 1176

5 HUŚTAWKA WAŻKA PODWÓJNA METAL

wymiar 3,00x2,30m wys.0,80 m



URZĄDZENIE POWINNO POSIADAĆ CERTYFIKAT BEZPIECZEŃSTWA NA ZGODNOŚĆ Z NORMĄ PN-EN 1176

6 HUSTAWKA POJEDYNCZA METALOWA BOCIANIE GNIAZDO

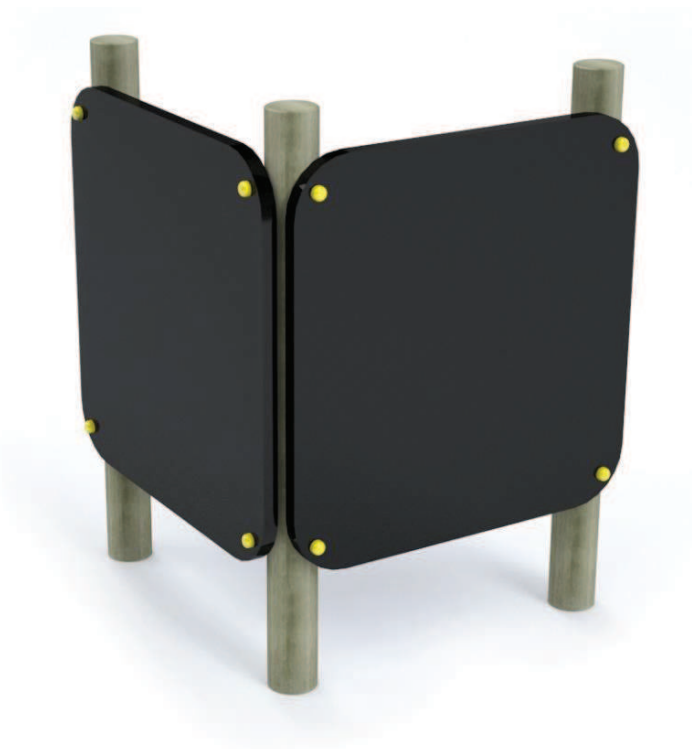
wymiar 2,70x1,60m wys.2,15 m



URZĄDZENIE POWINNO POSIADAĆ CERTYFIKAT BEZPIECZEŃSTWA NA ZGODNOŚĆ Z NORMĄ PN-EN 1176

7 **TABLICA DO MALOWANIA B** **STANDARD +**

wymiar 1,00x1,00m wys.1,60 m

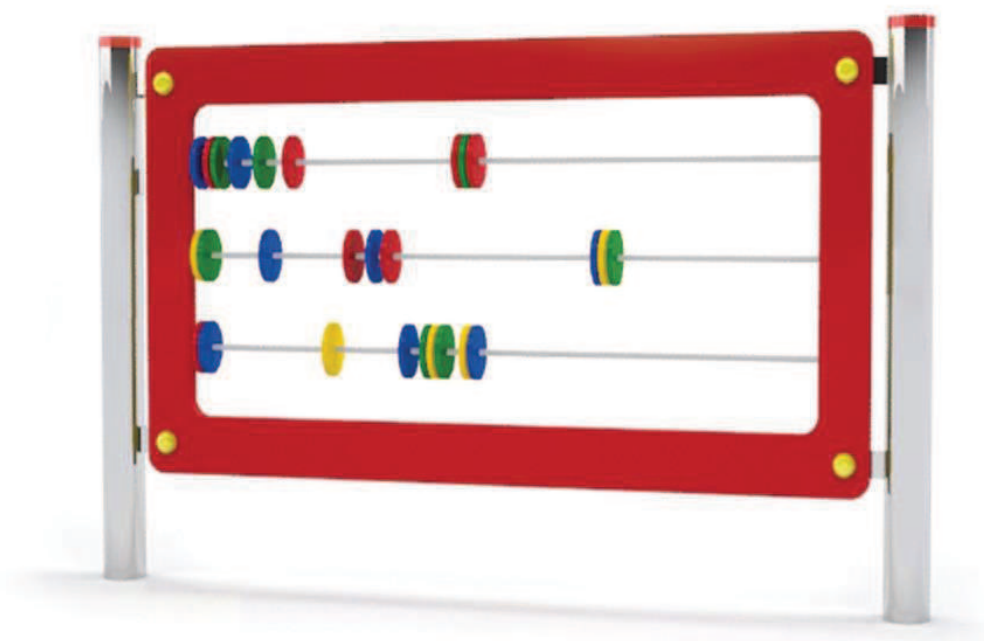


URZĄDZENIE POWINNO POSIADAĆ CERTYFIKAT BEZPIECZEŃSTWA NA ZGODNOŚĆ Z NORMĄ PN-EN 1176

8 LICZYDŁO

METAL, SKLEJKA

wymiar 1,00x0,10m wys.0,80 m



URZĄDZENIE POWINNO POSIADAĆ CERTYFIKAT BEZPIECZEŃSTWA NA ZGODNOŚĆ Z NORMĄ PN-EN 1176

9 ŚCIANKA KIOSK

METAL, SKLEJKA

wymiar 1,00x0,40m wys.0,80 m

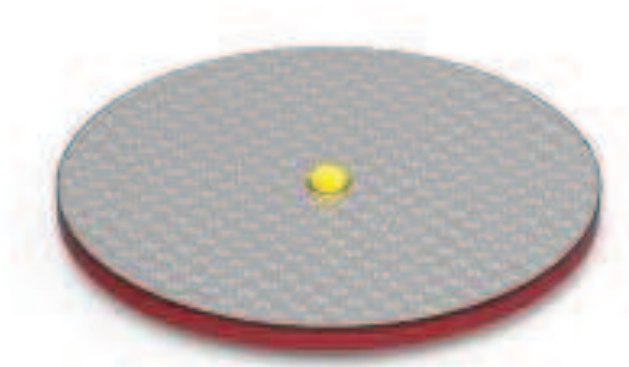


URZĄDZENIE POWINNO POSIADAĆ CERTYFIKAT BEZPIECZEŃSTWA NA ZGODNOŚĆ Z NORMĄ PN-EN 1176

10 KARUZELA PLATFORMOWA

METAL

wymiar średnica 1,50m wys.0,20 m



URZĄDZENIE POWINNO POSIADAĆ CERTYFIKAT BEZPIECZEŃSTWA NA ZGODNOŚĆ Z NORMĄ PN-EN 1176

11 ŁAWKA NA KĄTOWNIKACH STAŁA STANDARD

wymiar 1,50x0,40m wys.0,45 m

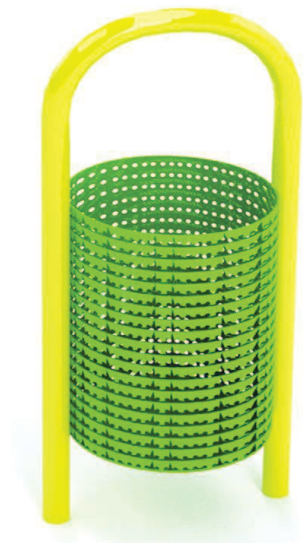


URZĄDZENIE POWINNO POSIADAĆ CERTYFIKAT BEZPIECZEŃSTWA NA ZGODNOŚĆ Z NORMĄ PN-EN 1176

12 KOSZ NA ŚMIECI B

METAL

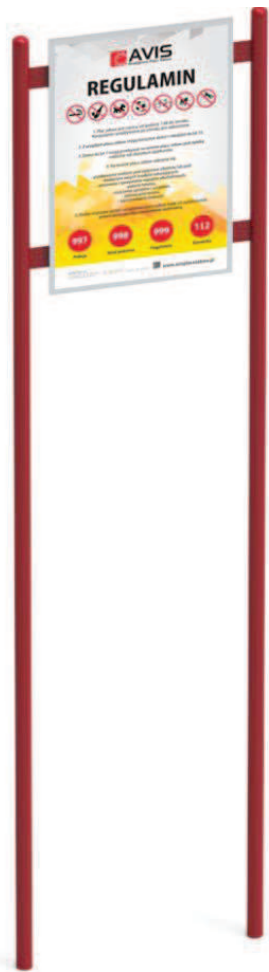
wymiar 0,40x0,40m wys.0,70 m



URZĄDZENIE POWINNO POSIADAĆ CERTYFIKAT BEZPIECZEŃSTWA NA ZGODNOŚĆ Z NORMĄ PN-EN 1176

12 REGULAMIN METAL

wymiar 0,50x0,10m wys.1,80 m



URZĄDZENIE POWINNO POSIADAĆ CERTYFIKAT BEZPIECZEŃSTWA NA ZGODNOŚĆ Z NORMĄ PN-EN 1176