

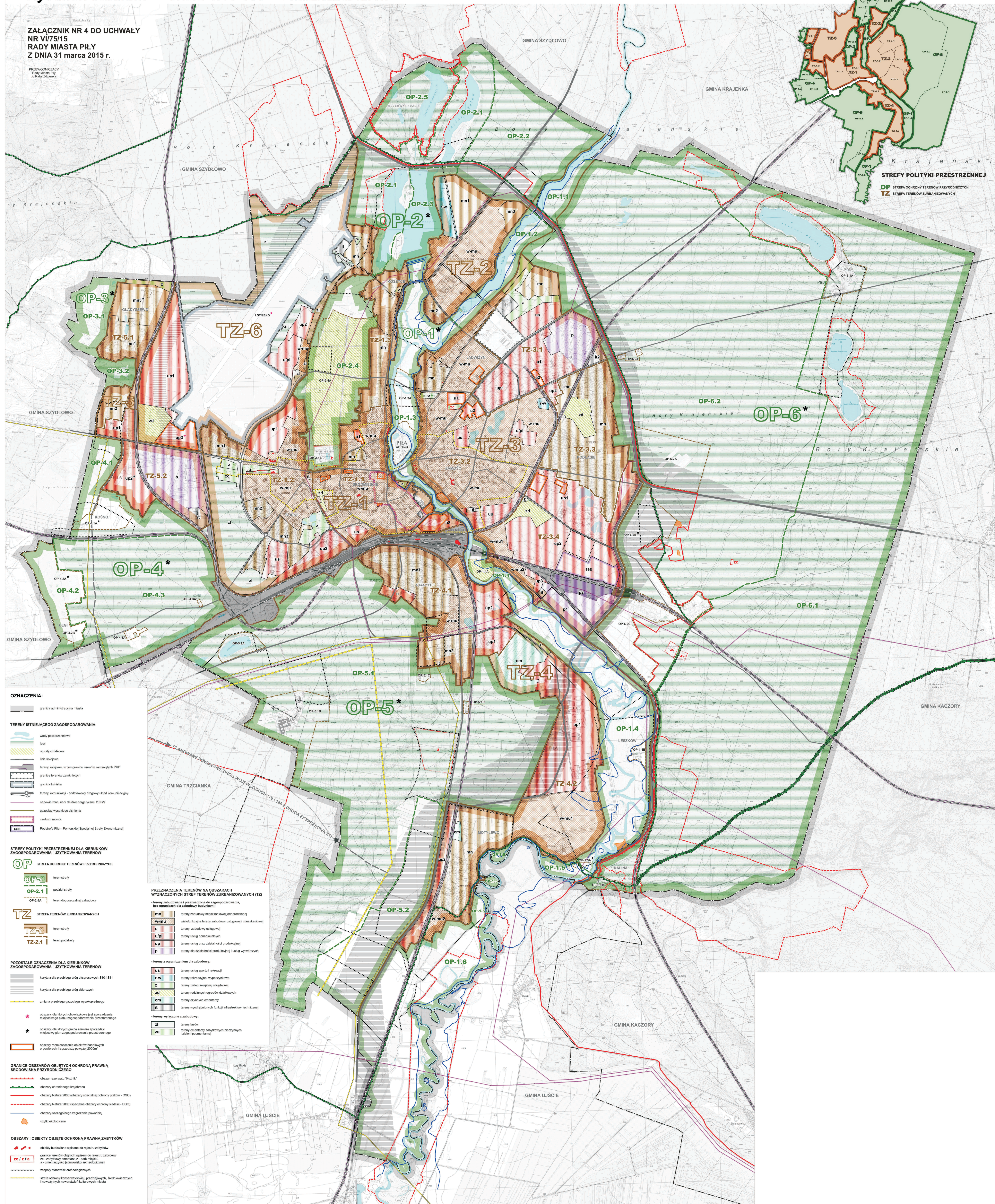
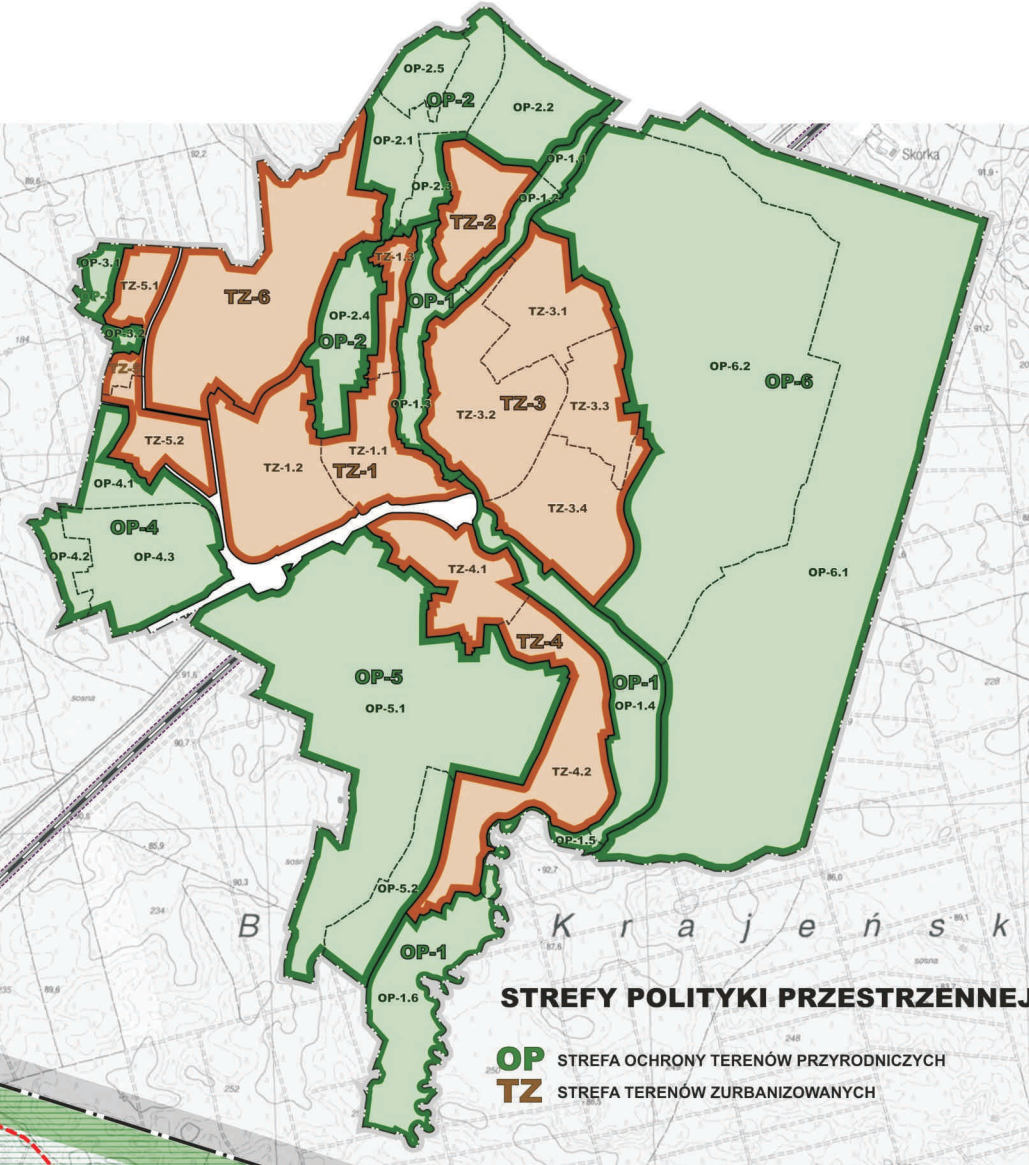
# MIASTO PIŁA

## STUDIUM UWARUNKOWAŃ I KIERUNKÓW ZAGOSPODAROWANIA PRZESTRZENNEGO

Rysunek studium skala 1:10 000 POMNIEJSZENIE 1:20 000

ZALĄCZNIK NR 4 DO UCHWAŁY  
NR VI/75/15  
RADY MIASTA PIŁY  
Z DNIA 31 marca 2015 r.

PRZEWODNICZĄCY  
Piotr Miśta Piła  
i Jolanta Zielenka



- OZNACZENIA:**
- granicz administracyjna miasta
- TERENY ISTNIEJĄCEGO ZAGOSPODAROWANIA**
- wody powierzchniowe
  - tereny
  - ogrody działkowe
  - linie kolejowe
  - tereny kolejowe, w tym granice terenów zamkniętych PKP
  - granice terenów zamkniętych
  - granica technika
  - tereny komunikacji - podziemny drogowy układ komunikacyjny
  - napowietrzne sieci elektroenergetyczne 110 kV
  - główny wysokego orientacji
  - centrum miasta
  - SSE Podstrefa Piła - Pomorskiej Specjalnej Strefy Ekonomicznej
- STREFY POLITYKI PRZESTRZENNEJ DLA KIERUNKÓW ZAGOSPODAROWANIA I UŻYTKOWANIA TERENÓW**
- OP STREFA OCHRONY TERENÓW PRZYRODNICZYCH**
- OP-2 teren strefy
  - OP-2.1 podział strefy
  - OP-2.4A teren dopuszczalnej zabudowy
- TZ STREFA TERENÓW ZURBANIZOWANYCH**
- TZ-2 teren strefy
  - TZ-2.1 teren podziału
- PRZEZNACZENIA TERENÓW NA OBSZARACH WYZNACZONYCH STREF TERENÓW ZURBANIZOWANYCH (TZ)**
- tereny zabudowane i przeznaczone do zagospodarowania, bez ograniczeń dla zabudowy wielokondygnacyjnej
  - tereny zabudowy mieszkaniowej (jednorodzinnej)
  - w-mu wielofunkcyjne tereny zabudowy usługowej i mieszanej
  - u zabudowy usługowej
  - ulpl tereny usług podskładowych
  - up tereny usług oraz działalności produkcyjnej
  - p tereny dla działalności produkcyjnej i usług wytwórczych
  - tereny z ograniczeniem dla zabudowy:
  - us tereny usług sportu i rekreacji
  - f-w tereny rekreacyjno-wypoczynkowe
  - z tereny zieleni miejskiej urządzonej
  - zd tereny rolniczych ogrodnictwa działkowych
  - cm tereny czynnych oświaty
  - it tereny wydzielonych funkcji infrastruktury technicznej
  - tereny wyłączone z zabudowy:
  - zi tereny lasów
  - ic tereny oświaty zabudowy nieczynnych i terenów postmontażu
- POZOSTAŁE OZNACZENIA DLA KIERUNKÓW ZAGOSPODAROWANIA I UŻYTKOWANIA TERENÓW**
- korytarz dla przebiegu dróg ekspresowych S10 i S11
  - korytarz dla przebiegu dróg zbiorczych
  - zmiana przebiegu gazociągów wydobywczych
  - obszary, dla których obowiązujące jest sporządzenie miejscowego planu zagospodarowania przestrzennego
  - obszary, dla których gmina zamierza sporządzić miejscowy plan zagospodarowania przestrzennego
  - obszary rozmieszczenia obiektów handlowych o powierzchni sprzedaży powyżej 2000m<sup>2</sup>
- GRANICE OBSZARÓW OBJĘTYCH OCHRONĄ PRAWNĄ ŚRODOWISKA PRZYRODNICZEGO**
- obszar rezerwalu "Kudzik"
  - obszary chronionego krajobrazu
  - obszary Natura 2000 (obszary specjalnej ochrony ptaków - OSO)
  - obszary Natura 2000 (specjalne obszary ochrony siedlisk - OSO)
  - obszary szczególnego zagrożenia powodzią
  - użytki ekologiczne
- OBZARY I OBIEKTY OBJĘTE OCHRONĄ PRAWNĄ ZABYTKÓW**
- obiekty budowlane wpisane do rejestru zabytków
  - granicz terenów objętych wpisem do rejestru zabytków
  - z - zabytkowa ornamentyka, z - park miejski
  - a - oświatowo (obiekty archeologiczne)
  - zespół stanowisk archeologicznych
  - strefa ochrony konserwatorskiej, przedwojennych, średnio-wiekowych i nowożytnych nawiązań kulturowych miasta