

Natura 2000 Dyrektywa Ptasia



PLB300012 Puszcz nad Gwdą

arkusz 9 / 11

Skala 1 : 50 000

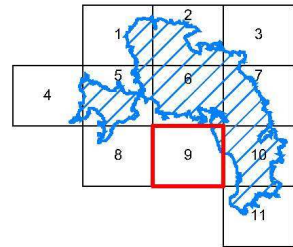


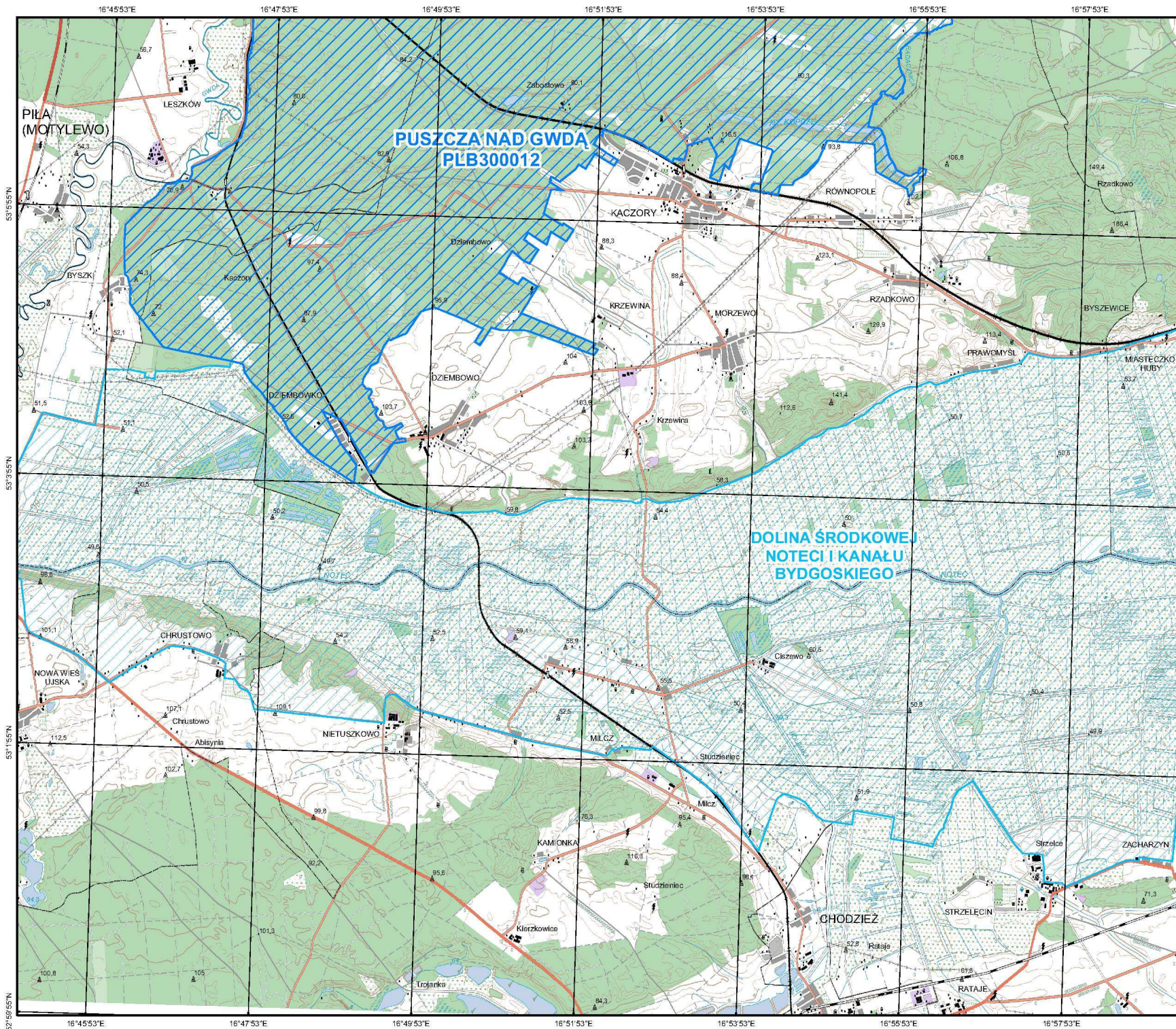
Aktualność danych: 17.01.2007
Data sporządzenia mapy: 17.01.2007

PUWG 1992
Odwzorowanie: Gaussa-Krügera
Przesunięcie na wschód: 500000
Przesunięcie na północ: -5300000
Południk osiowy: 19 E
Współczynnik skali: 0.9993
Równoleżnik osiowy: 0
EUREF 1989
Elipsoida: GRS 1980
Jednostka: Metry

PLB300012
Puszcz nad Gwdą

- obszar specjalnej ochrony ptaków
- sąsiadujące obszary specjalnej ochrony ptaków





Natura 2000
 Dyrektywa Ptasia



PLB300012
 Puszcza nad Gwdą

arkusz 11 / 11

Skala 1 : 50 000



Aktualność danych: 17.01.2007
 Data sporządzenia mapy: 17.01.2007

PUWG 1992
 Odzworowanie: Gaussa-Krügera
 Przesunięcie na wschód: 500000
 Przesunięcie na północ: -5300000
 Południk osiowy: 19 E
 Współczynniki skali: 0.99993
 Równoleżnik osiowy: 0
 EUREF 1989
 Elipsoida: GRS 1980
 Jednostka: Metry

- PLB300012
 Puszcza nad Gwdą
- obszar specjalnej ochrony ptaków
- sąsiadujące obszary specjalnej ochrony ptaków

